



สถาบันการอาชีวศึกษาภาคกลาง 4 วิทยาลัยเทคนิคราชบุรี

RATCHABURI TECHNICAL COLLEGE

รายงานสารสนเทศ เพื่อการบริหารสถานศึกษา

ประจำ
ปีการศึกษา
2563

สารบัญ

บทนำ	1
คณะผู้บริหาร	2
ข้อมูลนักเรียน นักศึกษา	3
ข้อมูลผู้สำเร็จการศึกษา ปีการศึกษา 2563	3
ข้อมูลครุภัณฑ์	3
ข้อมูลบุคลากร	4
ข้อมูลหลักสูตรการจัดการเรียนการสอน	5
ข้อมูลอาคารสถานที่	6
ข้อมูลสถานประกอบการ	6
ข้อมูลตลาดแรงงาน	7
ข้อมูลงบประมาณ	8
ข้อมูลทางเศรษฐกิจและสังคม	9
ประมวลภาพกิจกรรม	10

บทนำ

พันธกิจวิทยาลัยเทคนิคราชบุรี

- ❖ เน้นการวิจัยและพัฒนา ใช้ข้อมูลเป็นหลักในการบริหารจัดการ
- ❖ วางแผนรับนักเรียน นักศึกษา ตามความต้องการของผู้เรียนและสถานประกอบการ
- ❖ ส่งเสริมการจัดการสหกิจศึกษา ด้วยรูปแบบทวิภาคี และการ Top Up Technology
- ❖ ระดมทรัพยากร สร้างความเข้มแข็งให้กับวิทยาลัยจนพร้อมที่จะเปิดสอนได้ในระดับวิชาชีพขั้นสูงและปริญญาตรี
- ❖ เพิ่มประสิทธิภาพการเรียนรู้ให้เกิดผลผลิตและงานการค้า
- ❖ สร้างความภูมิใจให้รักถิ่นกำเนิดและสืบทอดวัฒนธรรมท้องถิ่น
- ❖ สนับสนุนและส่งเสริมการจัดการอาชีวศึกษาในรูปแบบการรวมเป็นสถาบัน

ความเป็นมาของวิทยาลัยเทคนิคราชบุรี

ก่อตั้งเมื่อวันที่ 1 กันยายน พ.ศ.2481 เดิมมีชื่อว่า “โรงเรียนช่างไม้ราชบุรี” ตั้งอยู่ที่ ถนนมนตรีสุริยวงส์ ต.บ้านไร่ อ.เมือง จ.ราชบุรี ต่อมาได้มีการเปลี่ยนแปลงชื่อสถานศึกษา ตามลำดับดังต่อไปนี้

17 พฤษภาคม 2497 “โรงเรียนการช่างราชบุรี”

1 พฤษภาคม 2514 “โรงเรียนเทคนิคราชบุรี”

1 ตุลาคม 2519 “วิทยาลัยอาชีวศึกษาราชบุรี” (วิทยาเขต 1)

1 มกราคม 2521 จนถึงปัจจุบัน “วิทยาลัยเทคนิคราชบุรี”

สาขาวิชา วิทยาลัยเทคนิคราชบุรี

- | | | | |
|-------------------------|-----------------------|----------------------------|------------------------------------|
| ❖ ช่างยนต์ | ❖ เทคนิคสถาปัตยกรรม | ❖ การจัดการสำนักงาน | ❖ การจัดการโลจิสติกส์และซัพพลายเชน |
| ❖ ช่างกลโรงงาน | ❖ เทคนิคพื้นฐาน | ❖ คอมพิวเตอร์ธุรกิจ | ❖ ออกแบบ |
| ❖ ช่างเขียนแบบเครื่องกล | ❖ เทคนิคพื้นฐาน | ❖ ธุรกิจค้าปลีก | ❖ คอมพิวเตอร์กราฟิก |
| ❖ ช่างเชื่อมโลหะ | ❖ เทคนิคการผลิต | ❖ อาหารและโภชนาการ | ❖ วิจิตรศิลป์ |
| ❖ ช่างไฟฟ้ากำลัง | ❖ เทคโนโลยีอุตสาหกรรม | ❖ ผ้าและเครื่องแต่งกาย | ❖ ศิลปกรรมเซรามิก |
| ❖ ช่างอิเล็กทรอนิกส์ | ❖ การบัญชี | ❖ การบริหารงานคหกรรมศาสตร์ | ❖ สามัญสัมพันธ์ |
| ❖ ช่างก่อสร้าง | ❖ การตลาด | ❖ การโรงแรม | |

หน่วยงานภายในวิทยาลัยเทคนิคราชบุรี

- ❖ ฝ่ายบริหารทรัพยากร
 - งานบุคลากร
 - งานบริหารงานทั่วไป
 - งานการเงิน
 - งานการบัญชี
 - งานพัสดุ
 - งานงานทะเบียน
 - งานอาคารสถานที่
 - งานประชาสัมพันธ์
 - หมวดเอกสารการพิมพ์
 - หมวดยานยนต์
 - สำนักงานอาชีวศึกษาจังหวัดราชบุรี
 - หมวดการอนุรักษ์พลังงาน
 - สถานีวิทยุเพื่อการศึกษาและพัฒนาอาชีพ (R-radio)
- ❖ ฝ่ายแผนงานและความร่วมมือ
 - งานวางแผนและงบประมาณ
 - งานวิจัยพัฒนานวัตกรรมและสิ่งประดิษฐ์
 - งานส่งเสริมผลิตผล การค้า และประกอบธุรกิจ
 - ศูนย์กำลังคนอาชีวศึกษาวิทยาลัยเทคนิคราชบุรี
 - งานศูนย์ข้อมูลสารสนเทศ
 - ศูนย์เทคโนโลยีสารสนเทศ
 - งานความร่วมมือ
 - งานประกันคุณภาพและมาตรฐานการศึกษา
- ❖ ฝ่ายพัฒนากิจการนักเรียน นักศึกษา
 - งานกิจกรรมนักเรียน นักศึกษา
 - งานแนะแนวอาชีพและการจัดหางาน
 - งานโครงการพิเศษ
 - งานครูที่ปรึกษา
 - งานสวัสดิการนักเรียน นักศึกษา
 - งานปกครอง
- ❖ ฝ่ายวิชาการ
 - งานพัฒนาหลักสูตรการเรียนการสอน
 - งานอาชีวศึกษาระบบทวิภาคี
 - งานวัดผลและประเมินผล
 - งานสื่อการเรียนการสอน
 - งานวิทยบริการและห้องสมุด
 - ศูนย์การเรียนรู้ด้วยตนเอง

คณะผู้บริหาร



นายสมพงษ์ พนมชัย
ผู้อำนวยการวิทยาลัยเทคนิคราชบุรี
ประธานกรรมการ



นายชุมพล คำเทียน
รองฯ ฝ่ายทรัพยากร
กรรมการ



นายรัฐดิ ชันฉวีธิพร
รองฯ ฝ่ายพัฒนากิจการนักเรียน นักศึกษา
กรรมการ



นายบรรเจิด คุ่มมณี
รองฯ ฝ่ายวิชาการ
กรรมการ



นายอานูภาพ ทับศิริวัฒน์
รองฯ ฝ่ายแผนงานและความร่วมมือ
กรรมการ



นายสมบุรณ์ ชุนหชัย
ผู้แทนฝ่ายทรัพยากร
กรรมการ



นางศรัญญา สวัสดิ์มงคล
ผู้แทนฝ่ายพัฒนากิจการนักเรียน นักศึกษา
กรรมการ



นางศิริวรรณ บุญมีเลี้ยง
ผู้แทนฝ่ายวิชาการ
กรรมการ



นางวิภาวี สุนันทบุตร
ผู้แทนฝ่ายแผนงานและความร่วมมือ
กรรมการ



นางสาวภัทรรมาศ รัตน์ไพฑูรย์
ผู้ทรงคุณวุฒิ
กรรมการ



นางสาวไม้ทอง เกิดกิ่ง
ผู้ทรงคุณวุฒิ
กรรมการ



นางจุฑามาส เพ็งน่ม
ผู้ทรงคุณวุฒิ
กรรมการ



นางบุษกร คำเปลว
ผู้ทรงคุณวุฒิ
กรรมการ



นายธนาศักดิ์ กู้สุจริต
ผู้ทรงคุณวุฒิ
กรรมการ



นายสมพงษ์ วงษ์วีไล
ผู้ทรงคุณวุฒิ
กรรมการ



ว่าที่ ร.ต.เกรียงไกร กรรณแก้ว
ผู้ทรงคุณวุฒิ
กรรมการ

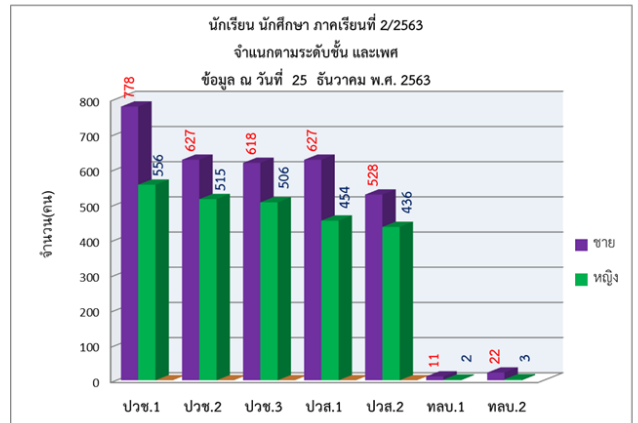
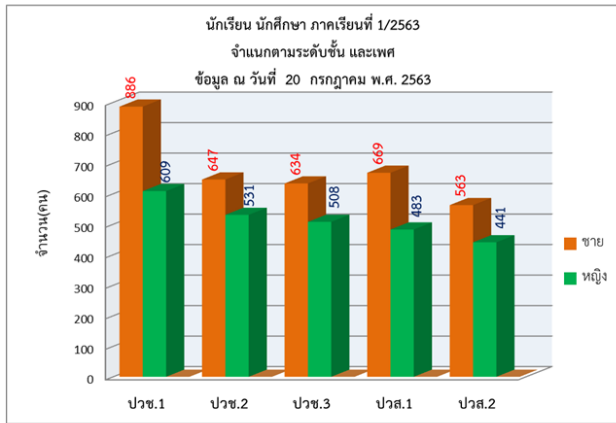


นางสาวกรรณา โพธิ์เต็ง
กรรมการและเลขานุการ



นางสาวญาณิศา หงษ์ทอง
ผู้ช่วยเลขานุการ

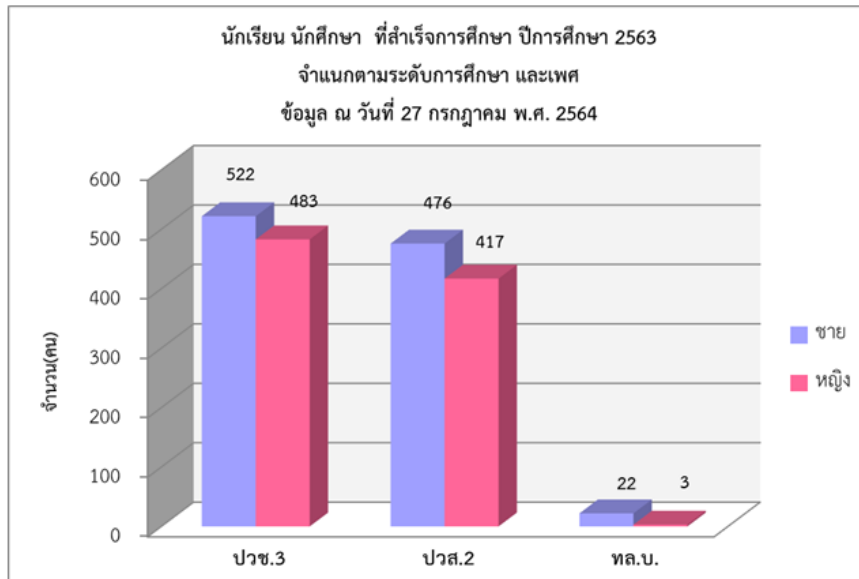
ข้อมูลนักเรียน นักศึกษา



* หมายถึง ปวช.3 และ ปวส.2 รวมสี่ภาคและเทียบโอน

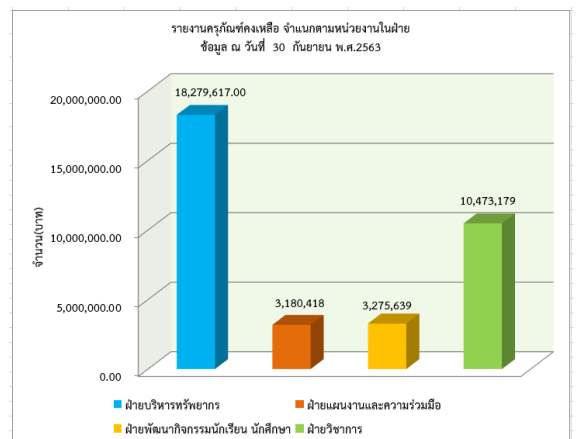
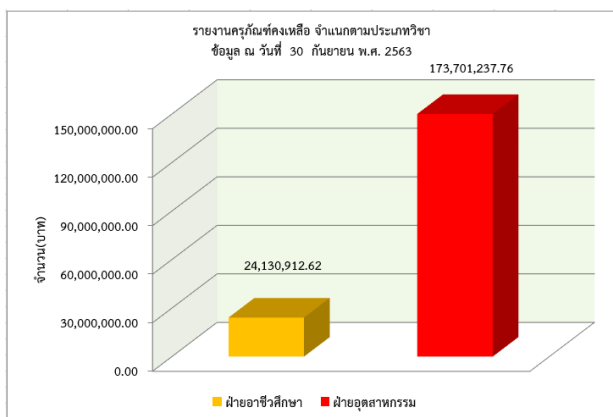
ฯ ปวช.3 และ ปวส.2 รวมสี่ภาคและเทียบโอน

ข้อมูลผู้สำเร็จการศึกษา ประจำปีการศึกษา 2563



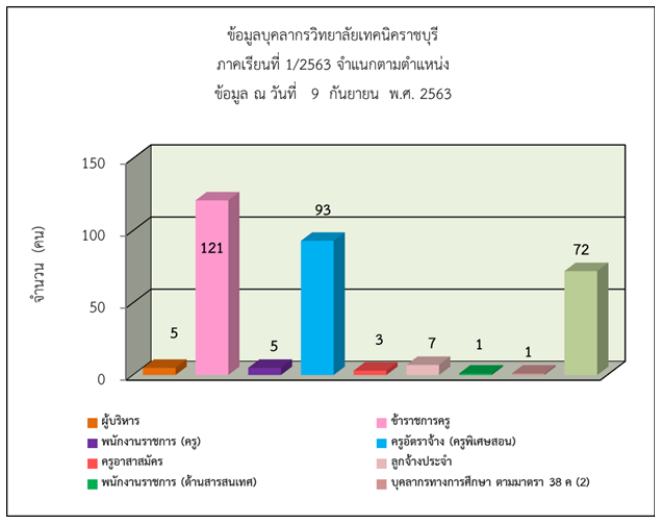
ที่มา : งานทะเบียน

ข้อมูลครุภัณฑ์ ปีงบประมาณ 2563

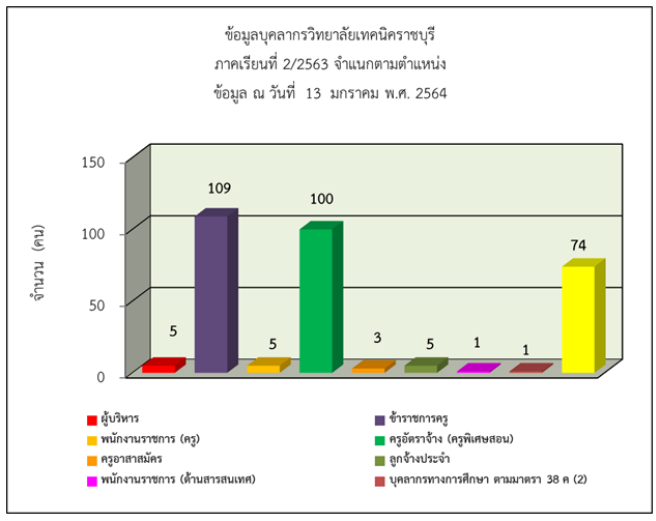


ที่มา : งานพัสดุและจัดซื้อ

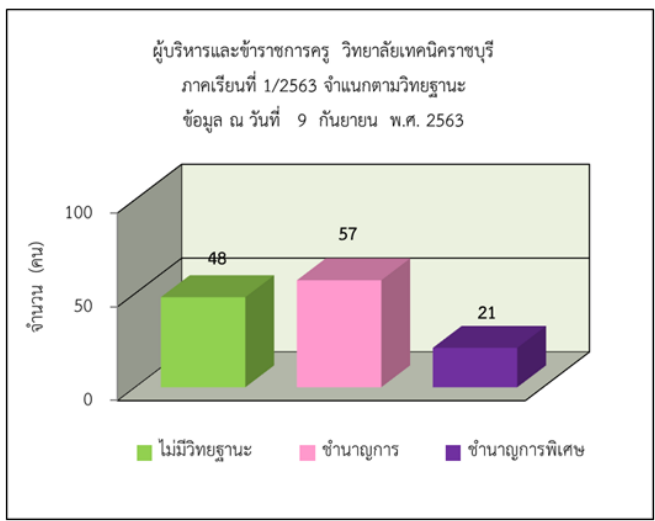
ข้อมูลบุคลากร



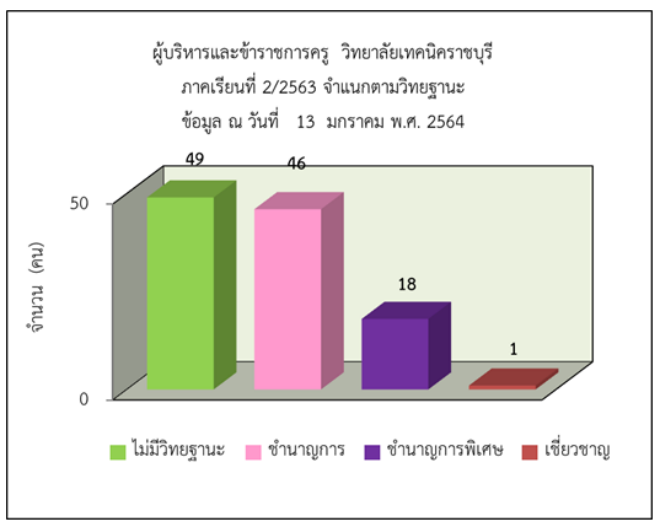
รวม 308 คน



รวม 303 คน



รวม 126 คน



รวม 114 คน

ที่มา : งานบุคลากร

ข้อมูลหลักสูตรการเรียนการสอน

ข้อมูลหลักสูตรที่เปิดสอน ปีการศึกษา 2563

การจัดการศึกษาของวิทยาลัยเทคนิคราชบุรี ได้จัดหลักสูตรการศึกษาเป็น 2 หลักสูตร คือ

1. หลักสูตรประกาศนียบัตรวิชาชีพ (ปวช.) พุทธศักราช 2556 และพุทธศักราช 2562 หลักสูตร 3 ปี
2. หลักสูตรประกาศนียบัตรวิชาชีพชั้นสูง (ปวส.) พุทธศักราช 2557 และพุทธศักราช 2563 หลักสูตร 2 ปี

หลักสูตรประกาศนียบัตรวิชาชีพ (ปวช.) พุทธศักราช 2556

เป็นหลักสูตร 3 ปี รับจากผู้สำเร็จการศึกษามัธยมศึกษาตอนต้น (ม.3) เปิดสอน 21 สาขาวิชา 21 สาขางาน ดังนี้

- | | | |
|------------------------------|--------------------------|--|
| ❖ ยานยนต์ | ❖ การบัญชี | ❖ ธุรกิจค้าปลีกร้านสะดวกซื้อ |
| ❖ เครื่องมือกล | ❖ การเลขานุการ | ❖ ยานยนต์ (ทวิภาคี) |
| ❖ เขียนแบบเครื่องกล | ❖ คอมพิวเตอร์ธุรกิจ | ❖ ธุรกิจค้าปลีกร้านสะดวกซื้อ (ทวิภาคี) |
| ❖ โครงสร้าง | ❖ คอมพิวเตอร์กราฟิกอาร์ต | |
| ❖ ไฟฟ้ากำลัง | ❖ แฟชั่นดีไซน์ | |
| ❖ อิเล็กทรอนิกส์ | ❖ การออกแบบ | |
| ❖ ก่อสร้าง | ❖ การโรงแรม | |
| ❖ สถาปัตยกรรม | ❖ วิจารณ์ศิลป์ | |
| ❖ การตลาด | ❖ อาหารและโภชนาการ | |
| ❖ ธุรกิจดอกไม้และงานประดิษฐ์ | ❖ ศิลปกรรมเซรามิก | |

หลักสูตรประกาศนียบัตรวิชาชีพชั้นสูง (ปวส.) พุทธศักราช 2557 หลักสูตร 2 ปี

เป็นหลักสูตร 2 ปี รับจากผู้สำเร็จการศึกษา ประกาศนียบัตรวิชาชีพ (ปวช.) และ มัธยมศึกษา ตอนปลาย (ม.6) เปิดสอน 22 สาขาวิชา 26 สาขางาน ดังนี้

- | | | |
|-----------------------------------|---------------------------------------|--|
| ❖ เทคนิคยานยนต์ | ❖ การตลาด | ❖ ไฟฟ้าควบคุม (ทวิภาคี) |
| ❖ ติดตั้งและบำรุงรักษา | ❖ ธุรกิจร้านสะดวกซื้อ | ❖ เทคนิคเครื่องกลระบบขนส่งทางราง (ทวิภาคี) |
| ❖ เครื่องมือกล | ❖ การจัดการคลังสินค้า | ❖ ติดตั้งและบำรุงรักษา (ทวิภาคี) |
| ❖ ผลิตชิ้นส่วนยานยนต์ | ❖ การเลขานุการ | ❖ การจัดการคลังสินค้า (ทวิภาคี) |
| ❖ แม่พิมพ์พลาสติก | ❖ คอมพิวเตอร์ธุรกิจ | |
| ❖ เขียนแบบเครื่องกล | ❖ บริการอาหารและเครื่องดื่ม | |
| ❖ ตรวจสอบและทดสอบงานเชื่อม | ❖ อาหารและโภชนาการ | |
| ❖ เทคโนโลยีงานเชื่อมโครงสร้างโลหะ | ❖ การจัดการธุรกิจดอกไม้และงานประดิษฐ์ | |
| ❖ ไฟฟ้ากำลัง | ❖ การออกแบบนิเทศศิลป์ | |
| ❖ ไฟฟ้าควบคุม | ❖ เทคโนโลยีอุตสาหกรรมเซรามิก | |
| ❖ อิเล็กทรอนิกส์อุตสาหกรรม | ❖ เทคนิคยานยนต์ (ทวิภาคี) | |
| ❖ คอมพิวเตอร์ฮาร์ดแวร์ | ❖ ผลิตชิ้นส่วนยานยนต์ (ทวิภาคี) | |
| ❖ เทคโนโลยีระบบโทรคมนาคม | ❖ ไฟฟ้ากำลัง (ทวิภาคี) | |
| ❖ ก่อสร้าง | | |
| ❖ เทคนิคสถาปัตยกรรม | | |
| ❖ การบัญชี | | |

ที่มา : งานหลักสูตรการเรียนการสอน

ข้อมูลอาคารสถานที่

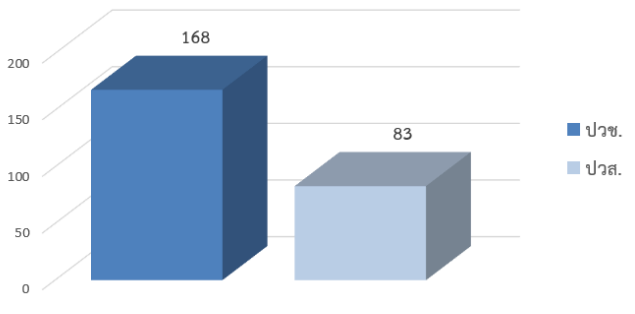
วิทยาลัยเทคนิคราชบุรี ประกอบด้วยอาคาร ดังต่อไปนี้

ตึกอำนวยการ	อาคารงานอาคารสถานที่	ตึกคณะวิชาการก่อสร้าง
อาคารงานสวัสดิการพยาบาล/กิจกรรม	โรงฝึกงานแผนกวิชาช่างยนต์ 1	อาคารเรียน 5 (คณะวิชาพื้นฐาน)
อาคารสมาคมครูและผู้ปกครอง	โรงฝึกงานแผนกวิชาช่างยนต์ 2	ตึก 3 (คณะวิชาบริหารธุรกิจ)
อาคารแนะแนวอาชีพ	โรงฝึกงานช่างกลโรงงาน	ตึกคหกรรม
อาคารพัสดุและเอกสารการพิมพ์	ตึกแผนกวิชาเทคนิคการผลิต	ตึกศิลปกรรม 1
อาคารเอนกประสงค์ (โรงอาหาร) งปม. 2555	ตึกช่างเชื่อมโลหะ	ตึกศิลปกรรม 2
อาคารจิตรภักดี รศ.222	ตึกคณะวิชาเทคโนโลยีอุตสาหกรรม	อาคารเซรามิค/ศูนย์ต้นแบบผลิตภัณฑ์
อาคารหอประชุมเล็ก/โดมเก่า	ตึกสถาปัตยกรรม	และวัสดุติดอุตสาหกรรมเซรามิค จ.ราชบุรี
อาคารทวารวดี (หอสมุด)	ตึกช่างอิเล็กทรอนิกส์	อาคารทอผ้า
อาคารอุดม สมพร	ตึกช่างไฟฟ้ากำลัง	อาคาร 72 ปี วิทยาลัยเทคนิคราชบุรี
อาคารงานปกครอง	สถานีวิทย์เพื่อการศึกษาและ	หอประชุมเล็ก
อาคารโรงจอดรถ	พัฒนาอาชีพ R-radio	ห้องน้ำสุขาชาย - หญิง

ที่มา : งานอาคารสถานที่

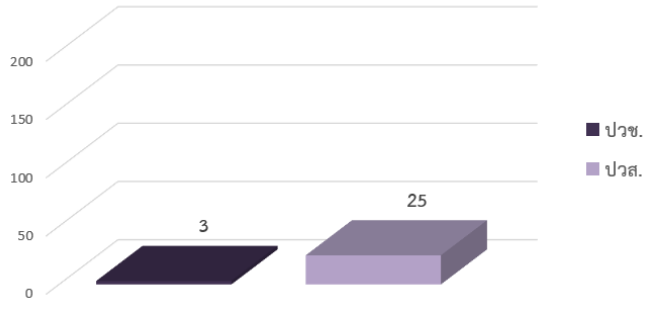
ข้อมูลสถานประกอบการ

สถานประกอบการของภาครัฐและเอกชน ในจังหวัดราชบุรี และจังหวัดใกล้เคียง เข้าร่วมการจัดการศึกษาระบบทวิภาคี และระบบปกติจำแนกตามหลักสูตรภาคเรียนที่ 1/2563



รวม 251 คน

สถานประกอบการของภาครัฐและเอกชน ในจังหวัดราชบุรี และจังหวัดใกล้เคียง เข้าร่วมการจัดการศึกษาระบบทวิภาคี และระบบปกติจำแนกตามหลักสูตรภาคเรียนที่ 2/2563



รวม 28 คน

ที่มา : งานทวิภาคี

ข้อมูลตลาดแรงงาน

ประชากรและกำลังแรงงานในปี 2563 มีจำนวนเฉลี่ยประชากรผู้มีอายุ 15 ปีขึ้นไป จำนวน 670,244 คน ผู้อยู่ในกำลังแรงงาน จำนวน 461,476 คน (ร้อยละ 68.8) และกำลังแรงงานปัจจุบัน จำนวน 460,506 คน (ร้อยละ 68.7) แยกเป็นผู้มีงานทำ 452,528 คน (ร้อยละ 67.5) ผู้ว่างงาน 7,979 คน (ร้อยละ 1.2) ผู้ที่รอฤดูกาล 970 คน (ร้อยละ 0.2) และผู้ไม่อยู่ในกำลังแรงงาน จำนวน 208,748 คน (ร้อยละ 31.2)

การมีงานทำ ผู้มีงานทำปี 2563 จำนวน 452,528 คน เป็นผู้ทำงานในภาคเกษตร จำนวน 112,284 คน (ร้อยละ 24.8) ในขณะที่นอกภาคเกษตรมีจำนวน 340,258 คน (ร้อยละ 75.1) โดยสาขานอกภาคเกษตรที่มีผู้ทำงาน มากที่สุด ได้แก่การขายส่ง การขายปลีก การซ่อมแซมยานยนต์ และรถจักรยานยนต์จำนวน 97,030 คน (ร้อยละ 21.4) รองลงมาคือการผลิต จำนวน 89,180 คน (ร้อยละ 19.7) สาขาที่พักแรมและบริการด้านอาหาร จำนวน 43,871 คน (ร้อยละ 9.6) และสาขาการก่อสร้าง จำนวน 31,635 คน (ร้อยละ 6.9) ที่เหลือกระจายอยู่ในอุตสาหกรรมประเภทอื่น ๆ

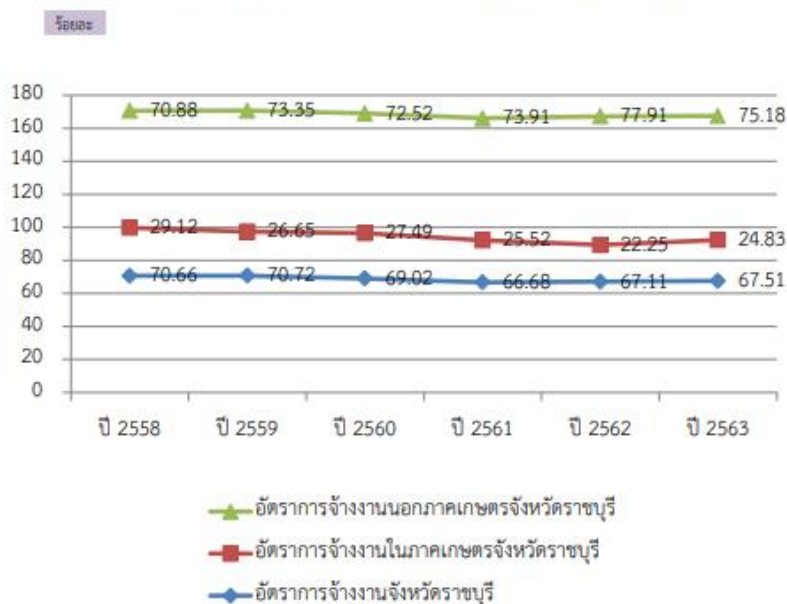
การว่างงาน เฉลี่ยปี 2563 พบว่า จังหวัดราชบุรีมีผู้ว่างงาน จำนวน 7,979 คน คิดเป็นอัตราการว่างงานร้อยละ 1.2 ลดลงจากปี2562 ที่มีอัตราร้อยละ 1.1

การคุ้มครองแรงงาน เฉลี่ยปี 2563 พบว่าการตรวจแรงงานในสถานประกอบการมีทั้งสิ้น 544 แห่ง มีสถานประกอบการที่ปฏิบัติไม่ถูกต้องตามกฎหมายคุ้มครองแรงงาน จำนวน 18 แห่ง (ร้อยละ 3.3)

การเลิกจ้างแรงงาน สถานประกอบการในจังหวัดราชบุรีในปี 2563 พบว่ามีกิจการที่มีการเลิกจ้าง จำนวน32 แห่ง สาเหตุการเลิกจ้างคือลดขนาดองค์กร ส่วนในปี 2562 ไม่พบการเลิกจ้าง/ ลูกจ้าง

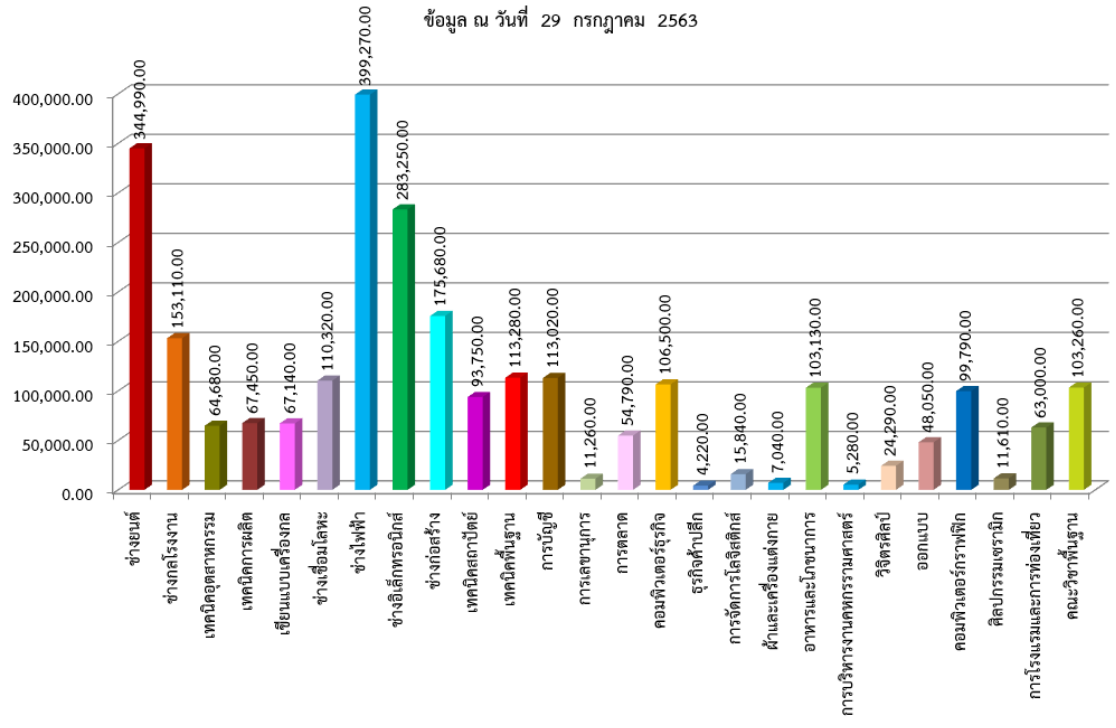
ที่มา : เว็บไซต์สำนักงานแรงงานจังหวัดราชบุรี

แผนภูมิ 2 อัตราการมีงานทำในภาคเกษตร/นอกภาคเกษตรจังหวัดราชบุรี



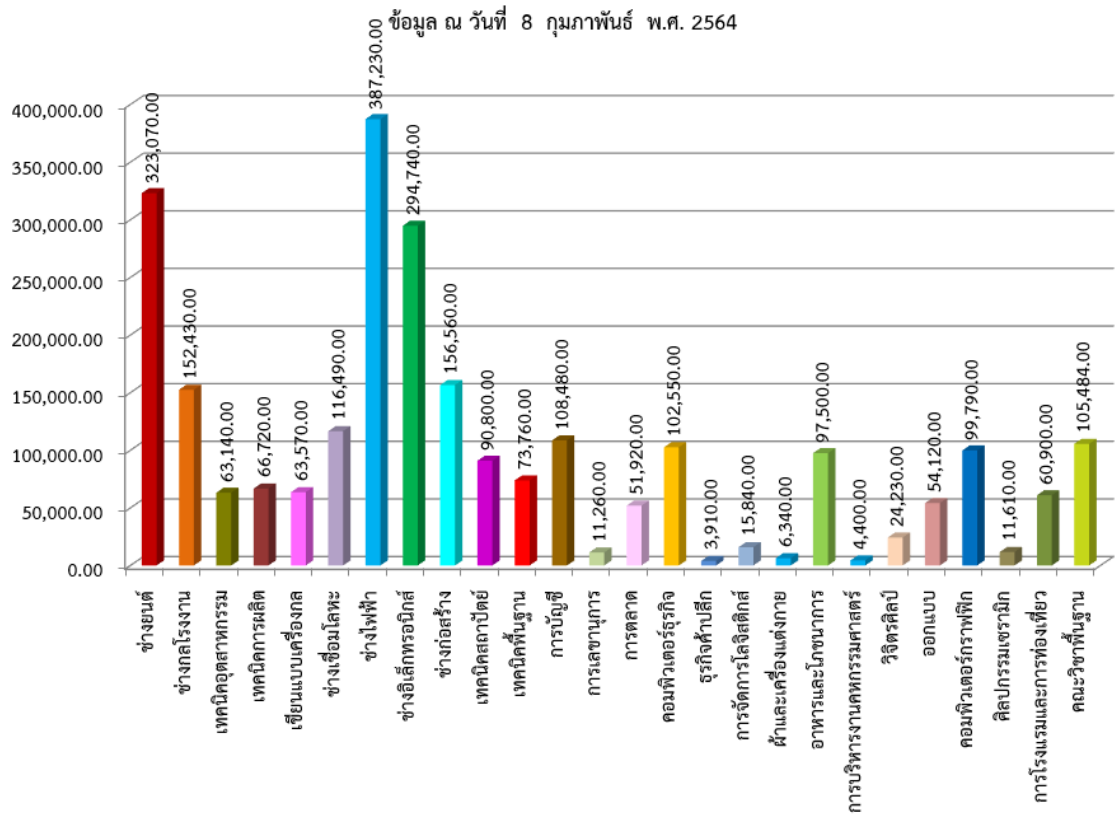
ข้อมูลงบประมาณ

สรุปงบประมาณการจัดสรรวัสดุฝึก
ภาคเรียนที่ 1/2563
ข้อมูล ณ วันที่ 29 กรกฎาคม 2563



รวม 2,644,000.00 บาท

สรุปงบประมาณการจัดสรรวัสดุฝึก
ภาคเรียนที่ 2/2563
ข้อมูล ณ วันที่ 8 กุมภาพันธ์ พ.ศ. 2564



รวม 2,546,844.00 บาท

ที่มา : งานวางแผนงบประมาณ

ข้อมูลทางเศรษฐกิจและสังคม

คำขวัญประจำจังหวัดราชบุรี

คนสวยโพธาราม คนงามบ้านโป่ง เมืองโอ่งมังกร
วัดขนอนหนังใหญ่ ตื่นใจถ้ำงาม ตลาดน้ำดำเนิน
เพลินค้างคาวร้อยล้าน ย่านยี่สกปลาดี



นายรณภพ เหลืองไพโรจน์
ผู้ว่าราชการจังหวัดราชบุรี
ดำรงตำแหน่งเมื่อวันที่ 1 ตุลาคม 2563

ที่ตั้งและขนาด

จังหวัดราชบุรีตั้งอยู่ในภาคกลางด้านทิศตะวันตก มีพื้นที่ชายแดนติดกับประเทศพม่า โดยมีเทือกเขาตะนาวศรี เป็นแนวพรมแดนสันปันน้ำ ระยะความยาว 73 กิโลเมตร ชุมชนเมืองราชบุรีอยู่ห่างจากกรุงเทพมหานคร 100 กิโลเมตร มีแม่น้ำแม่กลองเป็นแม่น้ำสายหลัก ไหลผ่านในเขตจังหวัดราชบุรีประมาณ 67 กิโลเมตร มีพื้นที่จังหวัด 4,919.384 ตารางกิโลเมตร หรือ 3,074,615 ไร่ คิดเป็นร้อยละ 10.67 ของเนื้อที่ภาคตะวันตก 8 จังหวัด แบ่งการปกครองเป็น 10 อำเภอ 101 ตำบล 975 หมู่บ้าน 254,369 หลังคาเรือน โดยมี อำเภอเมืองราชบุรี อำเภอบ้านโป่ง อำเภอโพธาราม อำเภอปากท่อ อำเภอจอมบึง อำเภอดำเนินสะดวก อำเภอบางแพ อำเภอวัดเพลง อำเภอสวนผึ้ง และอำเภอบ้านคา

ประชากร

จังหวัดราชบุรี มีประชากรทั้งสิ้น จำนวน 869,313 คน

สถานที่ท่องเที่ยวจังหวัดราชบุรี

- ❖ Coro Field ฟาร์มสโตร์ญี่ปุ่น
- ❖ แก่งส้มแมว
- ❖ พระนั่งเมืองแก้ว (วัดป่าพุทธาราม) ถ้ำสติ
- ❖ กาดวิถีชุมชนคูบัว
- ❖ เรื่องของโอ่ง
- ❖ หมู่บ้านช่างดำเนินสะดวก
- ❖ Secret Space
- ❖ ศูนย์ปฏิบัติธรรมวัดช่องลม 2 สวนผึ้ง
- ❖ อุทยานหินเขางู
- ❖ วัดโพธิ์รัตนาราม (วัดโพธิ์คู่)



ประมวลภาพกิจกรรม ปีการศึกษา 2563



ตลาดแรงงาน



การประกวดสิ่งประดิษฐ์ของคนรุ่นใหม่



แข่งขันทักษะวิชาชีพ
ระดับภาคกลาง



วันแม่แห่งชาติ



เปิดบ้านเทคนิคราชมูรี 2563



งานเกษียณอายุราชการ 2563



พิธีไหว้ครูนักศึกษาวิชาทหาร



พิธีไหว้ครู



ประชุมผู้ปกครอง 2563

คณะผู้จัดทำ

งานศูนย์ข้อมูลสารสนเทศ

ฝ่ายแผนงานและความร่วมมือ วิทยาลัยเทคนิคนครราชสีมา

นางสาวญาณิศา	หงษ์ทอง	หัวหน้างานศูนย์ข้อมูลสารสนเทศ
นางกุลรภัส	หลวงเทพ	ผู้ช่วยหัวหน้างานศูนย์ข้อมูลสารสนเทศ
นางสาวภณิดา	สุทธิสาร	เจ้าหน้าที่งานศูนย์ข้อมูลสารสนเทศ

คณะที่ปรึกษา

นายสมพงษ์ พนมชัย
ผู้อำนวยการวิทยาลัยเทคนิคนครราชสีมา

นายชุมพล คำเทียน
รองผู้อำนวยการฝ่ายบริหารทรัพยากร

นายอานูภาพ ทับศิริวัฒน์
รองผู้อำนวยการฝ่ายแผนงานและความร่วมมือ

นายบรรเจิด คุ่มมณี
รองผู้อำนวยการฝ่ายวิชาการ

นายจิติ ชันธิวิธพร
รองผู้อำนวยการฝ่ายพัฒนากิจการนักเรียน นักศึกษา