

# ฉบับนี้ถวายเป็นเกียรติคุณแก่คุณครู 4

## วิทยาลัยเทคนิคราชบุรี

### RATCHABURI TECHNICAL COLLEGE






www.rtc.ac.th

e-mail : ite\_rat@hotmail.com



### ปรัชญา : พิธีโอเจนจัด เครื่องครัดคุณธรรม เลิศล้ำวิชาการ

-  สถานศึกษารางวัลพระราชทาน ประเภทสถานศึกษาขนาดใหญ่ ประจำปีการศึกษา 2540 และ 2548
-  ผ่านการประเมินคุณภาพภายนอก รอบสองจากคณะกรรมการ สมศ. ปีการศึกษา 2549
-  ผ่านการประเมินคุณภาพภายนอก รอบสามจากคณะกรรมการ สมศ. ปีการศึกษา 2554

433 ต.ศรีสุริยวงศ์ ต.หน้าเมืง อ.เมืง จ.ราชบุรี 70000

โทร. 032-337228 , 032-338544 โทรสาร. 032-337477

จัดทำโดย งานศูนย์ข้อมูลสารสนเทศ ฝ่ายแผนงานและความร่วมมือ



# สารบัญ



บทนำ	1
คณะผู้บริหาร	2
ข้อมูลนักเรียน นักศึกษา	3
ข้อมูลผู้สำเร็จการศึกษา ปีการศึกษา 2560	3
ข้อมูลครุภัณฑ์	3
ข้อมูลบุคลากร	4
ข้อมูลหลักสูตรการจัดการเรียนการสอน	5
ข้อมูลอาคารสถานที่	6
ข้อมูลสถานประกอบการ	6
ข้อมูลตลาดแรงงาน	7
ข้อมูลงบประมาณ	8
ข้อมูลทางเศรษฐกิจและสังคม	9
KM วิทยาลัยเทคนิคราชบุรี	10
ประมวลภาพกิจกรรม	11

# อนาคต

ปรัชญาวิทยาลัยเทคนิคราชบุรี  
มีเมตตาจิต ครอบครุคคุณธรรม เด็ดเดี่ยวซื่อสัตย์  
วิสัยทัศน์วิทยาลัยเทคนิคราชบุรี  
"มุ่งมั่นจัดการศึกษาวิชาชีพทุกกระบวนอย่างมีคุณภาพ  
ตอบสนองความต้องการของสังคม"



## พันธกิจวิทยาลัยเทคนิคราชบุรี

- ผลิตและพัฒนาผู้เรียนให้มีความชำนาญในวิชาชีพได้มาตรฐานระดับสากล
- พัฒนาระบบการบริหารจัดการอาชีวศึกษาแนวใหม่
- ให้บริการวิชาชีพ และถ่ายทอดเทคโนโลยีเพื่อพัฒนาชุมชนท้องถิ่น

## ความเป็นมาของวิทยาลัยเทคนิคราชบุรี

ก่อตั้งเมื่อวันที่ 1 กันยายน พ.ศ.2481 เดิมมีชื่อว่า “โรงเรียนช่างไม้ราชบุรี” ตั้งอยู่ที่ ถนนมนตรีสุริยวงศ์ ต.บ้านไร่ อ.เมือง จ.ราชบุรี ต่อมาได้มีการเปลี่ยนแปลงชื่อสถานศึกษา ตามลำดับดังต่อไปนี้

17 พฤษภาคม 2497 “โรงเรียนการช่างราชบุรี”

1 พฤษภาคม 2514 “โรงเรียนเทคนิคราชบุรี”

1 ตุลาคม 2519 “วิทยาลัยอาชีวศึกษาราชบุรี” (วิทยาเขต 1)

1 มกราคม 2521 จนถึงปัจจุบัน “วิทยาลัยเทคนิคราชบุรี”

## แผนกวิชา วิทยาลัยเทคนิคราชบุรี

- |                         |                       |                        |                            |
|-------------------------|-----------------------|------------------------|----------------------------|
| ✿ ช่างยนต์              | ✿ ช่างก่อสร้าง        | ✿ การบัญชี             | ✿ การบริหารงานคหกรรมศาสตร์ |
| ✿ ช่างกลโรงงาน          | ✿ เทคนิคสถาปัตยกรรม   | ✿ การตลาด              | ✿ การโรงแรมและการบริการ    |
| ✿ ช่างเขียนแบบเครื่องกล | ✿ เทคนิคพื้นฐาน       | ✿ การเลขานุการ         | ✿ ออกแบบ                   |
| ✿ ช่างเชื่อมโลหะ        | ✿ เทคนิคการผลิต       | ✿ คอมพิวเตอร์ธุรกิจ    | ✿ คอมพิวเตอร์กราฟฟิก       |
| ✿ ช่างไฟฟ้ากำลัง        | ✿ เทคโนโลยีอุตสาหกรรม | ✿ ธุรกิจค้าปลีก        | ✿ วิจิตรศิลป์              |
| ✿ ช่างอิเล็กทรอนิกส์    | ✿ การจัดการโลจิสติกส์ | ✿ อาหารและโภชนาการ     | ✿ เครื่องเคลือบดินเผา      |
|                         |                       | ✿ ผ้าและเครื่องแต่งกาย | ✿ สามัญสัมพันธ์            |

## หน่วยงานภายในวิทยาลัยเทคนิคราชบุรี

### ฝ่ายบริหารทรัพยากร

- |                                    |               |  |                    |
|------------------------------------|---------------|--|--------------------|
| ✿ งานบุคลากร                       | ✿ งานการเงิน  | ✿ งานพัสดุ                                       | ✿ งานทะเบียน       |
| ✿ งานบริหารงานทั่วไป               | ✿ งานการบัญชี | ✿ งานอาคารสถานที่                                | ✿ งานประชาสัมพันธ์ |
| ✿ หมวดเอกสารการพิมพ์               | ✿ หมวดยานยนต์ | ✿ หมวดการอนุรักษ์พลังงาน                         |                    |
| ✿ สำนักงานอาชีวศึกษาจังหวัดราชบุรี |               | ✿ สถานีวิทยุเพื่อการศึกษาและพัฒนาอาชีพ (R-radio) |                    |

### ฝ่ายแผนงานและความร่วมมือ

- |   |                                     |                    |
|---|-------------------------------------|--------------------|
| ✿ งานวางแผนและงบประมาณ                        | ✿ งานศูนย์ข้อมูลสารสนเทศ            | ✿ หมวดประกอบธุรกิจ |
| ✿ งานวิจัยพัฒนานวัตกรรมและสิ่งประดิษฐ์        | ✿ ศูนย์เทคโนโลยีสารสนเทศ            |                    |
| ✿ งานส่งเสริมผลิตผล การค้า และประกอบธุรกิจ    | ✿ งานความร่วมมือและบริการชุมชน      |                    |
| ✿ ศูนย์กำลังคนอาชีวศึกษาวิทยาลัยเทคนิคราชบุรี | ✿ งานประกันคุณภาพและมาตรฐานการศึกษา |                    |

### ฝ่ายพัฒนากิจการนักเรียน นักศึกษา

- |                                |                                 |
|--------------------------------|---------------------------------|
| ✿ งานกิจกรรมนักเรียน นักศึกษา  | ✿ งานครูที่ปรึกษา               |
| ✿ งานแนะแนวอาชีพและการจัดหางาน | ✿ งานสวัสดิการนักเรียน นักศึกษา |
| ✿ งานโครงการพิเศษ              | ✿ งานปกครอง                     |

### ฝ่ายวิชาการ

- |                                  |                         |                             |
|----------------------------------|-------------------------|-----------------------------|
| ✿ งานพัฒนาหลักสูตรการเรียนการสอน | ✿ งานวัดผลและประเมินผล  | ✿ งานวิทยบริการและห้องสมุด  |
| ✿ งานอาชีวศึกษาระบบทวิภาคี       | ✿ งานสื่อการเรียนการสอน | ✿ ศูนย์การเรียนรู้ด้วยตนเอง |

# คณะผู้บริหาร



นายจินตนา คงหมวก  
รองผู้อำนวยการ ฝ่ายบริหารทรัพยากร



นายศรีธัญญ์ ไวยานิกรณ์  
รองผู้อำนวยการ ฝ่ายแผนงาน  
และความร่วมมือ



นายเสน่ห์ ศรีวิสัย  
ผู้อำนวยการวิทยาลัยเทคนิคราชบุรี



นายบรรเจิด คุ่มมณี  
รองผู้อำนวยการ ฝ่ายพัฒนากิจการ  
นักเรียน นักศึกษา



นายชุมพล คำเทียน  
รองผู้อำนวยการ ฝ่ายวิชาการ

## คณะกรรมการบริหารสถานศึกษา ประจำปีการศึกษา 2560 วิทยาลัยเทคนิคราชบุรี



นายเสน่ห์ ศรีวิสัย  
ผู้อำนวยการวิทยาลัยเทคนิคราชบุรี  
ประธานกรรมการ



นายจินตนา คงหมวก  
รองฯ ฝ่ายบริหารทรัพยากร  
กรรมการ



นายบรรเจิด คุ่มมณี  
รองฯ ฝ่ายพัฒนากิจการ นักเรียน นักศึกษา  
กรรมการ



นายศรีธัญญ์ ไวยานิกรณ์  
รองฯ ฝ่ายแผนงานและความร่วมมือ  
กรรมการ



นายชุมพล คำเทียน  
รองฯ ฝ่ายวิชาการ  
กรรมการ



นายสมบูรณ์ ชูณหชัย  
ผู้แทนฝ่ายบริหารทรัพยากร  
กรรมการ



นายคมสัน ชะตารุ่ง  
ผู้แทนฝ่ายวิชาการ  
กรรมการ



นายชเน วุฒิอาพล  
ผู้ทรงคุณวุฒิ  
กรรมการ



นายนาคคีติ กุสุจิต  
ผู้ทรงคุณวุฒิ  
กรรมการ



นายธีระศักดิ์ จิวีศักดิ์  
ผู้แทนฝ่ายแผนงานและความร่วมมือ  
กรรมการ



นายอนูชิต เชิงจำเริญ  
ผู้แทนฝ่ายพัฒนากิจการนักเรียน นักศึกษา  
กรรมการ



นายสิงห์ธร กลางใจ  
ผู้ทรงคุณวุฒิ  
กรรมการ



นางจุฑามาส เพ็งนิ่ม  
ผู้ทรงคุณวุฒิ  
กรรมการ



นางสาวอารยา โพธิพันธ์  
กรรมการและเลขานุการ



นางกุลรภัส หลวงเทพ  
ผู้ช่วยเลขานุการ



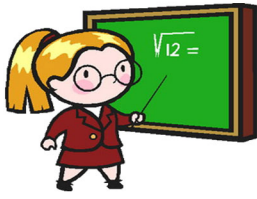
นางพรพอรณ วัฒนวิชัย  
ผู้ทรงคุณวุฒิ  
กรรมการ



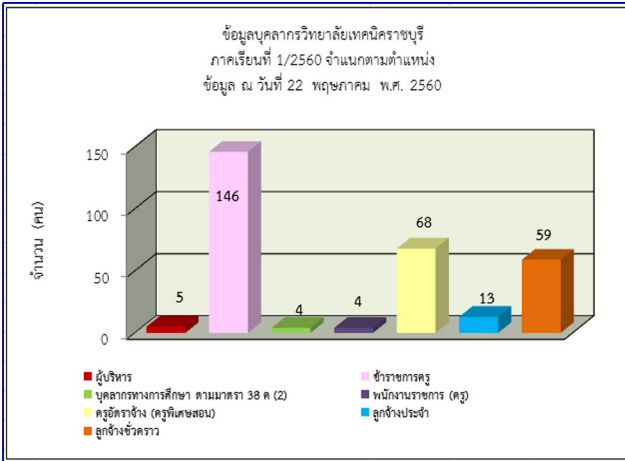
นางสาวภัทรธรมาศ รัตนไพฑูรย์  
ผู้ทรงคุณวุฒิ  
กรรมการ



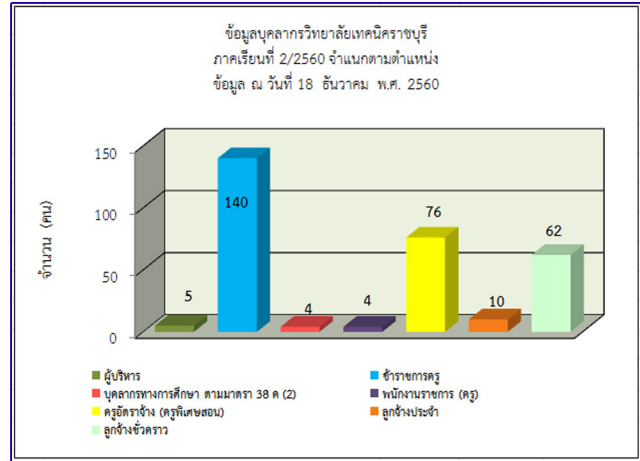




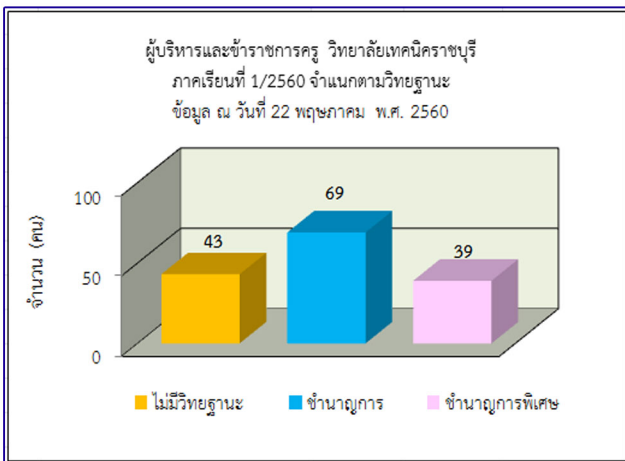
# ข้อมูลบุคลากร



รวม 299 คน

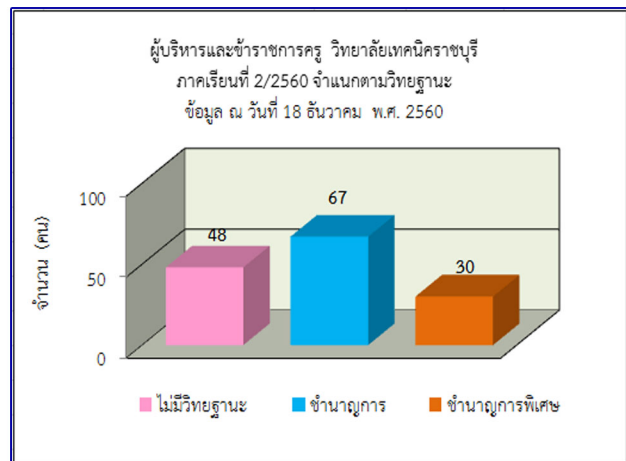


รวม 301 คน



\* รวมผู้มาช่วยราชการ

รวม 151 คน



\* รวมผู้มาช่วยราชการ

รวม 145 คน

ที่มา : งานบุคลากร





# ข้อมูลหลักสูตรการจัดการเรียนการสอน

## ข้อมูลหลักสูตรที่เปิดสอน ปีการศึกษา 2560

การจัดการศึกษาของวิทยาลัยเทคนิคราชบุรี ได้จัดหลักสูตรการศึกษาเป็น 2 หลักสูตร คือ

1. หลักสูตรประกาศนียบัตรวิชาชีพ (ปวช.) พุทธศักราช 2556 หลักสูตร 3 ปี
2. หลักสูตรประกาศนียบัตรวิชาชีพชั้นสูง (ปวส.) พุทธศักราช 2557 หลักสูตร 2 ปี

### หลักสูตรประกาศนียบัตรวิชาชีพ (ปวช.) พุทธศักราช 2556

เป็นหลักสูตร 3 ปี รับจากผู้สำเร็จการศึกษามัธยมศึกษาตอนต้น (ม.3) เปิดสอน 21 สาขาวิชา 21 สาขางาน ดังนี้

- |                              |                          |  |
|------------------------------|--------------------------|--|
| ❁ ยานยนต์                    | ❁ การบัญชี               | ❁ ยานยนต์ (ทวิภาคี)                    |
| ❁ เครื่องมือกล               | ❁ การเลขานุการ           | ❁ เครื่องมือกล (ทวิภาคี)               |
| ❁ เขียนแบบเครื่องกล          | ❁ คอมพิวเตอร์ธุรกิจ      | ❁ ธุรกิจค้าปลีกร้านสะดวกซื้อ (ทวิภาคี) |
| ❁ โครงสร้าง                  | ❁ คอมพิวเตอร์กราฟิกอาร์ต |  |
| ❁ ไฟฟ้ากำลัง                 | ❁ แฟชั่นดีไซน์           |  |
| ❁ อิเล็กทรอนิกส์             | ❁ การออกแบบ              |  |
| ❁ ก่อสร้าง                   | ❁ การโรงแรม              |  |
| ❁ สถาปัตยกรรม                | ❁ วิจิตรศิลป์            |  |
| ❁ การตลาด                    | ❁ อาหารและโภชนาการ       |  |
| ❁ ธุรกิจดอกไม้และงานประดิษฐ์ | ❁ ศิลปกรรมเซรามิก        |  |

### หลักสูตรประกาศนียบัตรวิชาชีพชั้นสูง (ปวส.) พุทธศักราช 2557 หลักสูตร 2 ปี

เป็นหลักสูตร 2 ปี รับจากผู้สำเร็จการศึกษา ประกาศนียบัตรวิชาชีพ (ปวช.) และ มัธยมศึกษา ตอนปลาย (ม.6) เปิดสอน 2 สาขาวิชา 26 สาขางาน ดังนี้

- |                                   |                                       |
|-----------------------------------|---------------------------------------|
| ❁ เทคนิคยานยนต์                   | ❁ เทคนิคสถาปัตยกรรม                   |
| ❁ ติดตั้งและบำรุงรักษา            | ❁ การบัญชี                            |
| ❁ เครื่องมือกล                    | ❁ การจัดการคลังสินค้า                 |
| ❁ ผลิตภัณฑ์ส่วนยานยนต์            | ❁ การตลาด                             |
| ❁ แม่พิมพ์พลาสติก                 | ❁ การเลขานุการ                        |
| ❁ เขียนแบบเครื่องกล               | ❁ คอมพิวเตอร์ธุรกิจ                   |
| ❁ ตรวจสอบและทดสอบงานเชื่อม        | ❁ ธุรกิจร้านสะดวกซื้อ                 |
| ❁ เทคโนโลยีงานเชื่อมโครงสร้างโลหะ | ❁ บริการอาหารและเครื่องดื่ม           |
| ❁ ไฟฟ้ากำลัง                      | ❁ อาหารและโภชนาการ                    |
| ❁ ไฟฟ้าควบคุม                     | ❁ การจัดการธุรกิจดอกไม้และงานประดิษฐ์ |
| ❁ อิเล็กทรอนิกส์อุตสาหกรรม        | ❁ การออกแบบนิเทศศิลป์                 |
| ❁ คอมพิวเตอร์ฮาร์ดแวร์            | ❁ เทคโนโลยีอุตสาหกรรมเซรามิก          |
| ❁ เทคโนโลยีระบบโทรคมนาคม          | ❁ ธุรกิจร้านสะดวกซื้อ (ทวิภาคี)       |
| ❁ ก่อสร้าง                        | ❁ เทคนิคยานยนต์ (ทวิภาคี)             |
| ❁ ผลิตภัณฑ์ส่วนยานยนต์ (ทวิภาคี)  | ❁ ไฟฟ้ากำลัง (ทวิภาคี)                |
| ❁ ไฟฟ้าควบคุม (ทวิภาคี)           | ❁ การจัดการคลังสินค้า (ทวิภาคี)       |

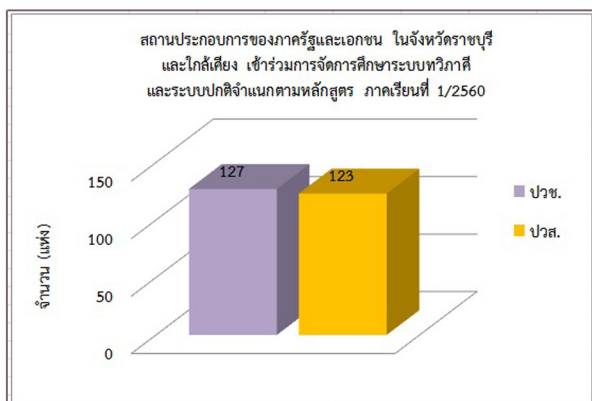
# ข้อมูลอาคารสถานที่

วิทยาลัยเทคนิคราชบุรี ประกอบด้วยอาคาร ดังต่อไปนี้

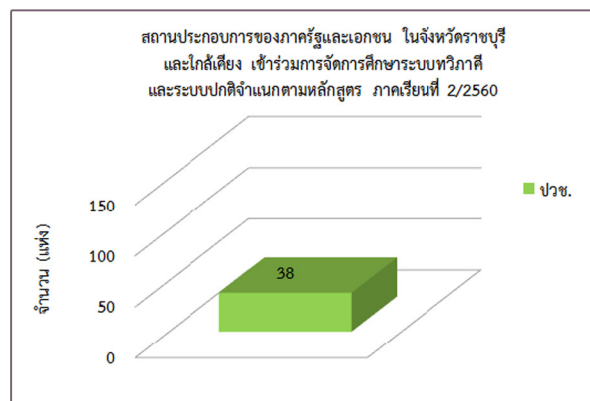
- \* ตึกอำนวยการ
- \* อาคารงานสวัสดิการพยาบาล/กิจกรรม
- \* อาคารสมาคมครูและผู้ปกครอง
- \* อาคารแนะแนวอาชีพ
- \* อาคารพืชดูแลเอกสารการพิมพ์
- \* อาคารเอนกประสงค์ (โรงอาหาร) งปม. 2555
- \* อาคารจิตรภักดี รศ.222
- \* อาคารหอประชุมเล็ก/โดมแก้ว
- \* อาคารทวารวดี (หอสมุด)
- \* อาคารอุดม สมพร
- \* อาคารงานปกครอง
- \* อาคารโรงจอดรถ
- \* อาคารงานอาคารสถานที่
- \* โรงฝึกงานแผนกวิชาช่างยนต์ 1
- \* โรงฝึกงานแผนกวิชาช่างยนต์ 2
- \* โรงฝึกงานช่างกลโรงงาน
- \* ตึกแผนกวิชาเทคนิคการผลิต
- \* ตึกช่างเชื่อมโลหะ
- \* ตึกคณะวิชาเทคโนโลยีอุตสาหกรรม
- \* ตึกสถาปัตยกรรม
- \* ตึกช่างอิเล็กทรอนิกส์
- \* ตึกช่างไฟฟ้ากำลัง
- \* สถานีวิทยุเพื่อการศึกษาและพัฒนาราชบุรี R-radio
- \* ตึกคณะวิชาการก่อสร้าง
- \* อาคารเรียน 5 (คณะวิชาพื้นฐาน)
- \* ตึก 3 (คณะวิชาบริหารธุรกิจ)
- \* ตึกคหกรรม
- \* ตึกศิลปกรรม 1
- \* ตึกศิลปกรรม 2
- \* อาคารเซรามิค/ศูนย์ต้นแบบผลิตภัณฑ์และวัสดุอุตสาหกรรมเซรามิค จ.ราชบุรี
- \* อาคารหอผ้า
- \* อาคาร 72 ปี วิทยาลัยเทคนิคราชบุรี
- \* หอประชุมเล็ก
- \* ห้องน้ำสุขาชาย - หญิง

ที่มา : งานอาคารสถานที่

# ข้อมูลสถานประกอบการ



รวม 250 แห่ง



รวม 38 แห่ง

ที่มา : งานทวิภาคี





# ข้อมูลตลาดแรงงาน

## สถานการณ์ด้านแรงงานจังหวัดราชบุรี

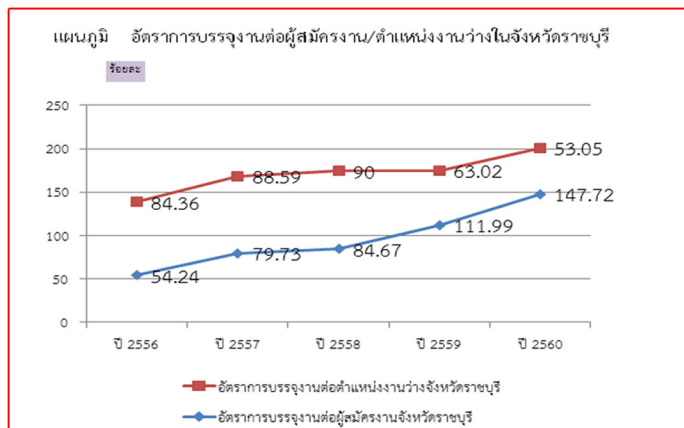
ประชากรและกำลังแรงงาน จากการสำรวจพบว่าปี 2560 มีจำนวนเฉลี่ยประชากรผู้มีอายุ 15 ปีขึ้นไป จำนวน 664,245 คน ผู้อยู่ในกำลังแรงงาน จำนวน 465,893 คน (ร้อยละ 70.1) และกำลังแรงงานปัจจุบัน จำนวน 463,717 คน (ร้อยละ 69.8) แยกเป็นผู้มีงานทำ 458,421 คน (ร้อยละ 69.0) ผู้ว่างงาน 5,296 คน (ร้อยละ 0.8) ผู้รอฤดูกาล 2,176 คน (ร้อยละ 0.3) และไม่อยู่ในกำลังแรงงาน จำนวน 198,352 คน (ร้อยละ 29.9)

การมีงานทำ ผู้มีงานทำทั้งหมดปี 2560 จำนวน 458,421 คน เป็นผู้ทำงานในภาคเกษตร จำนวน 125,995 คน (ร้อยละ 27.5) ในขณะที่นอกภาคเกษตรมีจำนวน 332,380 คน (ร้อยละ 72.6) โดยสาขา นอกภาคเกษตรที่มีผู้ทำงานมากที่สุด ได้แก่ สาขาการผลิต จำนวน 94,478 คน (ร้อยละ 20.6) รองลงมา ได้แก่ สาขาการการขายส่ง การขายปลีก จำนวน 89,898 คน (ร้อยละ 19.6) สาขาโรงแรมและภัตตาคาร จำนวน 41,326 คน (ร้อยละ 9.1) สาขาการก่อสร้าง จำนวน 31,641 คน (ร้อยละ 6.9) และกิจกรรมบริการด้านอื่นๆ จำนวน 9,248 (ร้อยละ 2.1) ที่เหลือกระจายอยู่ในอุตสาหกรรมประเภทอื่น ๆ

การว่างงาน เฉลี่ยปี 2560 พบว่า จังหวัดราชบุรีมีผู้ว่างงาน จำนวน 5,296 คน คิดเป็นอัตราการว่างงานร้อยละ 1.1 เพิ่มขึ้นจากปี 2559 ที่แล้วที่มีอัตราร้อยละ 1.0

การคุ้มครองแรงงาน เฉลี่ยปี 2560 พบว่าการตรวจแรงงานในสถานประกอบการมีทั้งสิ้น 146 แห่ง มีสถานประกอบการที่ปฏิบัติไม่ถูกต้องตามกฎหมายคุ้มครองแรงงาน จำนวน 10 แห่ง (ร้อยละ 6.85)

การเลิกจ้างแรงงาน สถานประกอบการในจังหวัดราชบุรีในปี 2560 ไม่พบว่ามีกิจการที่เลิกจ้าง/เลิกกิจการ



ที่มา : เว็บไซต์สำนักงานแรงงานจังหวัดราชบุรี

## แนะนำเว็บไซต์ตลาดแรงงาน

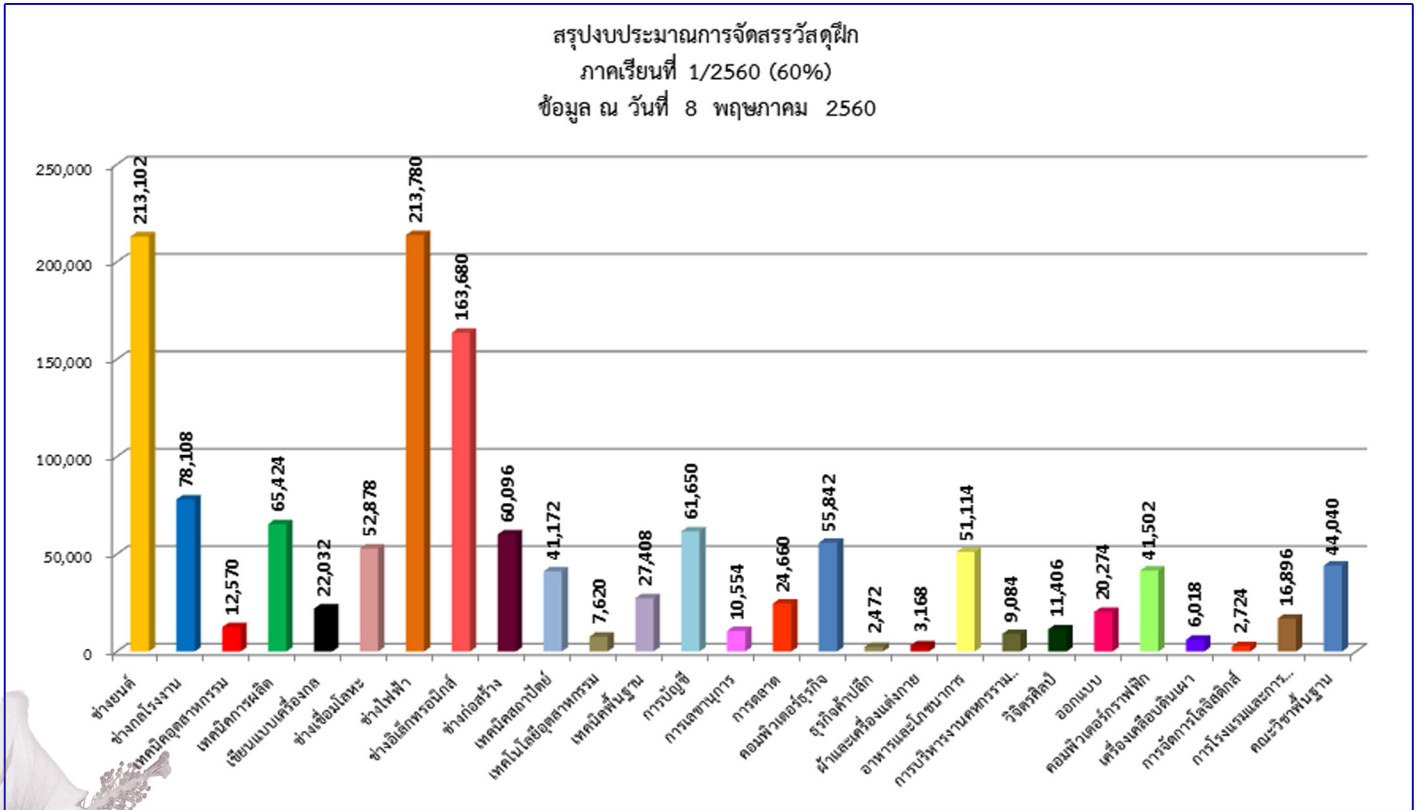
- ศูนย์กำลังคนอาชีวศึกษา (<http://www.v-cop.net>)
- ศูนย์ข่าวสารตลาดแรงงานราชบุรี (<http://www.lmicenter.com>)
- ตลาดงานไทย (<http://www.thaijobmarket.com>)
- กระทรวงแรงงาน (<http://www.mol.go.th>)
- Sanook.jobs (<http://classified.sanook.com>)
- One2job.com
- Rubjob.com
- Jobroads.net
- Jobnonkaen.com
- Thaieasyjob.com
- Bezhand.com
- Jobbees.com
- Jobthai.com
- Jobpub.com
- Jobthaithai.com
- Thaijobpost.com
- Ejobeasy.com
- Jobtoday.com
- Thaijobexpo.com
- Jobbyyou.com

**เว็บไซต์สำนักงานจัดหางาน จังหวัดราชบุรี**

<https://www.doe.go.th/prd/ratchaburi>

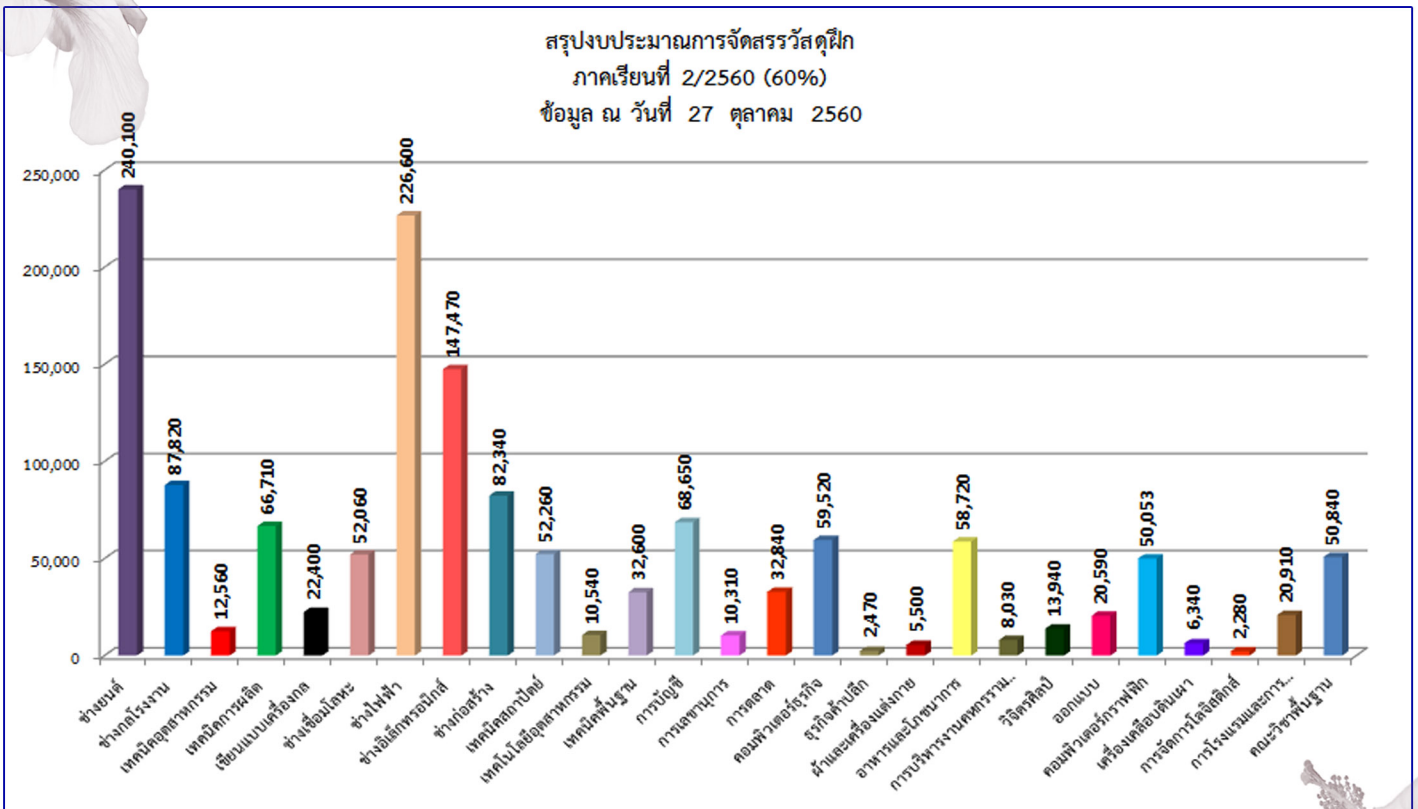
# ข้อมูลงบประมาณ

สรุปงบประมาณการจัดสรรวัสดุฝึก  
ภาคเรียนที่ 1/2560 (60%)  
ข้อมูล ณ วันที่ 8 พฤษภาคม 2560



รวม 1,319,274 บาท

สรุปงบประมาณการจัดสรรวัสดุฝึก  
ภาคเรียนที่ 2/2560 (60%)  
ข้อมูล ณ วันที่ 27 ตุลาคม 2560



รวม 1,444,453 บาท

ที่มา : งานวางแผนและงบประมาณ



# ข้อมูลทางเศรษฐกิจและสังคม



คนสองโพธิ์ธรรม คนอามบ้านโป่ง เมื่อไอ้ส้มโอง  
 ช้างนอนหน้าไอ้หญิง ต้นไม้เจ้าอาม ตลาดน้ำดำเนิน  
 เพลลีนคังคางร้อจลัน ป่านจีสกปลาด



นายชยาวุธ จันทร  
 ผู้ว่าราชการจังหวัดราชบุรี  
 ดำรงตำแหน่ง เมื่อวันที่ 1 ตุลาคม พ.ศ.2560

## ที่ตั้งและขนาด

จังหวัดราชบุรีตั้งอยู่ในภาคกลางด้านทิศตะวันตก มีพื้นที่ชายแดนติดกับประเทศพม่า โดยมีเทือกเขาตะนาวศรีเป็นแนวพรมแดนสันปันน้ำ ระยะความยาว 73 กิโลเมตร ชุมชนเมืองราชบุรีอยู่ห่างจากกรุงเทพมหานคร 100 กิโลเมตร มีแม่น้ำแม่กลองเป็นแม่น้ำสายหลัก ไหลผ่านในเขตจังหวัดราชบุรีประมาณ 67 กิโลเมตร มีพื้นที่จังหวัด 4,919.384 ตารางกิโลเมตร หรือ 3,074,615 ไร่ คิดเป็นร้อยละ 10.67 ของเนื้อที่ภาคตะวันตก 8 จังหวัด แบ่งการปกครองเป็น 10 อำเภอ 101 ตำบล 975 หมู่บ้าน 254,369 หลังคาเรือน โดยมี อำเภอเมืองราชบุรี อำเภอบ้านโป่ง อำเภอโพธาราม อำเภอปากท่อ อำเภอจอมบึง อำเภอดำเนินสะดวก อำเภอบางแพ อำเภอวัดเพลง อำเภอสวนผึ้ง และอำเภอบ้านคา

## ประชากร

จังหวัดราชบุรี มีประชากรทั้งสิ้น จำนวน 871,714 คน

## สถานที่ท่องเที่ยวจังหวัดราชบุรี

- Coro Field ฟาร์มสโตร์ญี่ปุ่น
- แก่งส้มแมว
- พระนั่งเมืองแก้ว (วัดป่าพุทธาราม) ถ้ำสติ
- กาดวิถีชุมชนคูบัว
- เรื่องของโอง
- หมู่บ้านช้างดำเนินสะดวก
- Secret Space
- ศูนย์ปฏิบัติธรรมวัดช่องลม 2 สวนผึ้ง
- อุทยานหินเขางู
- วัดโพธิ์รัตนาราม (วัดโพธิ์คู่)



ที่มา : [www.ratchaburi.go.th](http://www.ratchaburi.go.th)





# KM วิทยาลัยเทคนิคราชบุรี

วิทยาลัยเทคนิคราชบุรี ได้มอบหมายให้งานศูนย์ข้อมูลสารสนเทศ ดำเนินการจัดการความรู้ (Knowledge Management : KM) ภายในสถานศึกษา โดยจัดโครงการการจัดการความรู้ภายในสถานศึกษาอย่างต่อเนื่องมาตั้งแต่ ปีการศึกษา 2549 ถึง ปัจจุบัน โดยในปีงบประมาณ 2560 ได้จัดโครงการการบริหารจัดการความรู้ (Knowledge Management : KM) ภายในวิทยาลัยเทคนิคราชบุรี ระยะเวลาดำเนินการ กันยายน 59 - ตุลาคม 60 โดยใช้งบประมาณ 5,138 บาท สามารถรวบรวมองค์ความรู้และแยกหมวดหมู่เป็น 8 ประเภทดังนี้

- |                                  |                         |                                 |
|----------------------------------|-------------------------|---------------------------------|
| 1. คลังความรู้วิชาชีพ            | 2. บทความ               | 3. งานวิจัย/งานวิจัยในชั้นเรียน |
| 4. การจัดการเรียนรู้/นวัตกรรมครู | 5. สิ่งประดิษฐ์นวัตกรรม | 6. การบริหารจัดการหน่วยงานภายใน |
| 7. มุมสุขภาพ                     | 8. 108 อาชีพ            |                                 |

ผลการดำเนินการในปีการศึกษา 2560 สามารถรวบรวมองค์ความรู้ได้ทั้งหมด จำนวน 92 เรื่อง และผ่านการพิจารณาจากคณะกรรมการบรรณาธิการเนื้อหาความรู้ (KM) ให้เผยแพร่ทางเว็บไซต์ของวิทยาลัยฯ จำนวน 6 เรื่อง ดังนี้

- |  |                               |                                       |
|--|-------------------------------|---------------------------------------|
| คลังความรู้วิชาชีพ 5 เรื่อง            | บทความ 1 เรื่อง               | งานวิจัย/งานวิจัยในชั้นเรียน - เรื่อง |
| การจัดการเรียนรู้/นวัตกรรมครู - เรื่อง | สิ่งประดิษฐ์นวัตกรรม - เรื่อง | การบริหารจัดการหน่วยงานภายใน - เรื่อง |
| มุมสุขภาพ - เรื่อง                     | 108 อาชีพ - เรื่อง            |                                       |

\* หมายเหตุ : ผู้ที่ได้รับการอนุมัติให้เผยแพร่จากคณะกรรมการบรรณาธิการจะได้รับเกียรติบัตร

## KM คลังความรู้ วิทยาลัยเทคนิคราชบุรี



ชื่อเว็บไซต์ <http://www.rtc.ac.th>  
 คลิกปุ่มลิงค์   
 หรือ [http://www.rtc.ac.th/www\\_km/index.htm](http://www.rtc.ac.th/www_km/index.htm)  
 จะเข้าสู่หน้าหลักของ KM วิทยาลัยเทคนิคราชบุรี

ที่มา : งานศูนย์ข้อมูลสารสนเทศและศูนย์เทคโนโลยีสารสนเทศ



# ประมวลภาพกิจกรรม

## ปีการศึกษา 2560



วันแม่แห่งชาติ



งาน "๑๐๐ ปี ธงชาติไทย"



ชมรม To B Number One วิทยาลัยเทคนิคตราขบุรี  
"โครงการณรงค์การใช้สะพานลอย"



วันเกียรติยศ พิธีมอบประกาศนียบัตร



งานนิทรรศการวิชาการ



พิธีไหว้ครู



พิธีมอบรางวัลการแข่งขันทักษะวิชาชีพ  
และทักษะวิชาพื้นฐาน ระดับภาค (ภาคกลาง)



วันสถาปนาวิทยาลัยครบรอบ 79 ปี



"โครงการคุณธรรมจิตอาสา"



งาน "เปิดบ้าน เทคนิคตราขบุรี ประจำปีการศึกษา ๒๕๖๐"  
RTC. OPEN HOUSE



งานเกษียณอายุราชการ



งานกีฬาภายใน



งานประเพณีลอยกระทง



พิธีมอบรางวัล  
การประกวดสุดยอดนวัตกรรมอาชีวศึกษา  
"สิ่งประดิษฐ์คนรุ่นใหม่" ระดับภาคกลาง



การประกวดสิ่งประดิษฐ์ของคนรุ่นใหม่



# คณะผู้จัดทำ

งานศูนย์ข้อมูลสารสนเทศ

ฝ่ายแผนงานและความร่วมมือ วิทยาลัยเทคนิคราชบุรี

นางสาวอารยา	โพธิ์พันธุ์	หัวหน้างานศูนย์ข้อมูลสารสนเทศ
นางกุลรภัส	หลวงเทพ	เจ้าหน้าที่งานศูนย์ข้อมูลสารสนเทศ
นางสาวปรีตตา	วงศ์เปี่ยม	เจ้าหน้าที่งานศูนย์ข้อมูลสารสนเทศ

## คณะที่ปรึกษา

นายเสน่ห์ ศรีวิลัย  
ผู้อำนวยการวิทยาลัยเทคนิคราชบุรี

นายจินดา คงหมวก  
รองผู้อำนวยการฝ่ายบริหารทรัพยากร

นายศรัณย์ ไวยานิกรณ์  
รองผู้อำนวยการฝ่ายแผนงานและความร่วมมือ

นายชุมพล คำเทียน  
รองผู้อำนวยการฝ่ายวิชาการ

นายบรรเจิด คุ่มมณี  
รองผู้อำนวยการฝ่ายพัฒนากิจการนักเรียน นักศึกษา

