

รายงานสารสนเทศเพื่อการบริหารสถานศึกษา ประจำปีการศึกษา 2558

สถาบันการอาชีวศึกษาภาคกลาง 4 วิทยาลัยเทคนิคราชบุรี

RATCHABURI TECHNICAL COLLEGE

ปรัชญา : ศีลมีโอเจนจิต เคร่งครัดคุณธรรม เฉลียววิชาการ



www.rtc.ac.th

email: rtc_rat@hotmail.com



- ✳️ สถานศึกษารางวัลพระราชทาน ประเภทสถานศึกษาขนาดใหญ่ ประจำปีการศึกษา 2540 และ 2548
- ✳️ ผ่านการประเมินคุณภาพภายนอก รอบสองจากคณะกรรมการ สมศ. ปีการศึกษา 2549
- ✳️ ผ่านการประเมินคุณภาพภายนอก รอบสามจากคณะกรรมการ สมศ. ปีการศึกษา 2554

433 ถ.ศรีสุริยวงศ์ ต.หน้าเมือง อ.เมือง จ.ราชบุรี 70000

โทร. 032-337228 , 032-338544 โทรสาร. 032-337477

จัดทำโดย งานศูนย์ข้อมูลสารสนเทศ ฝ่ายแผนงานและความร่วมมือ

สารบัญ



| | |
|---|----|
| บทนำ | 1 |
| คณะผู้บริหาร | 2 |
| ข้อมูลนักเรียน นักศึกษา | 3 |
| ข้อมูลผู้สำเร็จการศึกษา ปีการศึกษา 2558 | 3 |
| ข้อมูลครุภัณฑ์ | 3 |
| ข้อมูลบุคลากร | 4 |
| ข้อมูลหลักสูตรการจัดการเรียนการสอน | 5 |
| ข้อมูลอาคารสถานที่ | 6 |
| ข้อมูลสถานประกอบการ | 6 |
| ข้อมูลตลาดแรงงาน | 7 |
| ข้อมูลงบประมาณ | 8 |
| ข้อมูลทางเศรษฐกิจและสังคม | 9 |
| KM วิทยาลัยเทคนิคราชบุรี | 10 |
| ประมวลภาพกิจกรรม | 11 |

บทบาท

ปริญญาวิทยาลัยเทคนิคราชบุรี
ฝีมือเจ๋ง เครื่องคิดคุณธรรม เลิศล้ำวิชาการ

วิทยาลัยเทคนิคราชบุรี

มุ่งจัดการศึกษาวิชาชีพ ตามคุณวุฒิวิชาชีพ

สู่มาตรฐานหลักสากล บนพื้นฐานหลักปรัชญาเศรษฐกิจพอเพียง



พันธกิจวิทยาลัยเทคนิคราชบุรี

- ผลิตและพัฒนาผู้เรียนให้มีความชำนาญในวิชาชีพได้มาตรฐานระดับสากล
- พัฒนาระบบการบริหารจัดการอาชีวศึกษาแนวใหม่
- ให้บริการวิชาชีพ และถ่ายทอดเทคโนโลยีเพื่อพัฒนาชุมชนท้องถิ่น

ความเป็นมาของวิทยาลัยเทคนิคราชบุรี

ก่อตั้งเมื่อวันที่ 1 กันยายน พ.ศ.2481 เดิมมีชื่อว่า “โรงเรียนช่างไม้ราชบุรี” ตั้งอยู่ที่ ถนนมนตรีสุริยวงศ์ ต.บ้านไร่ อ.เมือง จ.ราชบุรี ต่อมาได้มีการเปลี่ยนแปลงชื่อสถานศึกษา ตามลำดับดังต่อไปนี้

17 พฤษภาคม 2497 “โรงเรียนการช่างราชบุรี”

1 พฤษภาคม 2514 “โรงเรียนเทคนิคราชบุรี”

1 ตุลาคม 2519 “วิทยาลัยอาชีวศึกษาราชบุรี” (วิทยาเขต 1)

1 มกราคม 2521 จนถึงปัจจุบัน “วิทยาลัยเทคนิคราชบุรี”

แผนกวิชา วิทยาลัยเทคนิคราชบุรี

- | | | | |
|-------------------------|-----------------------|------------------------|-----------------------------|
| ✿ ช่างยนต์ | ✿ ช่างก่อสร้าง | ✿ การบัญชี | ✿ การบริหารงานคหกรรมศาสตร์ |
| ✿ ช่างกลโรงงาน | ✿ เทคนิคสถาปัตยกรรม | ✿ การตลาด | ✿ การโรงแรมและการท่องเที่ยว |
| ✿ ช่างเขียนแบบเครื่องกล | ✿ เทคนิคอุตสาหกรรม | ✿ การเลขานุการ | ✿ ออกแบบ |
| ✿ ช่างเชื่อมโลหะ | ✿ เทคนิคการผลิต | ✿ คอมพิวเตอร์ธุรกิจ | ✿ คอมพิวเตอร์กราฟฟิก |
| ✿ ช่างไฟฟ้ากำลัง | ✿ เทคโนโลยีอุตสาหกรรม | ✿ ธุรกิจค้าปลีก | ✿ วิจิตรศิลป์ |
| ✿ ช่างอิเล็กทรอนิกส์ | ✿ การจัดการโลจิสติกส์ | ✿ อาหารและโภชนาการ | ✿ เครื่องเคลือบดินเผา |
| | | ✿ ผ้าและเครื่องแต่งกาย | |

หน่วยงานภายในวิทยาลัยเทคนิคราชบุรี

✿ ฝ่ายบริหารทรัพยากร

- | | | | |
|------------------------------------|---------------|--|--------------------|
| ✿ งานบุคลากร | ✿ งานการเงิน | ✿ งานพัสดุ | ✿ งานทะเบียน |
| ✿ งานบริหารงานทั่วไป | ✿ งานการบัญชี | ✿ งานอาคารสถานที่ | ✿ งานประชาสัมพันธ์ |
| ✿ หมวดเอกสารการพิมพ์ | ✿ หมวดยานยนต์ | ✿ หมวดการอนุรักษ์พลังงาน | |
| ✿ สำนักงานอาชีวศึกษาจังหวัดราชบุรี | | ✿ สถานีวิทยุเพื่อการศึกษาและพัฒนาอาชีพ (R-radio) | |

✿ ฝ่ายแผนงานและความร่วมมือ

- | | | |
|---|-------------------------------------|--------------------|
| ✿ งานวางแผนและงบประมาณ | ✿ งานศูนย์ข้อมูลสารสนเทศ | ✿ หมวดประกอบธุรกิจ |
| ✿ งานวิจัยพัฒนานวัตกรรมและสิ่งประดิษฐ์ | ✿ งานประกันคุณภาพและมาตรฐานการศึกษา | |
| ✿ งานส่งเสริมผลิตผล การค้า และประกอบธุรกิจ | ✿ ศูนย์เทคโนโลยีสารสนเทศ | |
| ✿ ศูนย์กำลังคนอาชีวศึกษาวิทยาลัยเทคนิคราชบุรี | ✿ งานความร่วมมือและบริการชุมชน | |

✿ ฝ่ายพัฒนากิจการนักเรียน นักศึกษา

- | | |
|--------------------------------|---------------------------------|
| ✿ งานกิจกรรมนักเรียน นักศึกษา | ✿ งานครูที่ปรึกษา |
| ✿ งานแนะแนวอาชีพและการจัดหางาน | ✿ งานสวัสดิการนักเรียน นักศึกษา |
| ✿ งานโครงการพิเศษ | ✿ งานปกครอง |

✿ ฝ่ายวิชาการ

- | | | |
|----------------------------------|-------------------------|-----------------------------|
| ✿ งานพัฒนาหลักสูตรการเรียนการสอน | ✿ งานวัดผลและประเมินผล | ✿ งานวิทยบริการและห้องสมุด |
| ✿ งานอาชีวศึกษาระบบทวิภาคี | ✿ งานสื่อการเรียนการสอน | ✿ ศูนย์การเรียนรู้ด้วยตนเอง |

คณะผู้บริหาร



นายจินตนา คงหมวก
รองผู้อำนวยการ ฝ่ายบริหารทรัพยากร



นายศรีณย์ ไวยานิกรณ์
รองผู้อำนวยการ ฝ่ายแผนงาน
และความร่วมมือ



นายสุรพล ดนตรีสวัสดิ์
ผู้อำนวยการวิทยาลัยเทคนิคราชบุรี



นายวิรุณ วิทยาประเสริฐ
รองผู้อำนวยการ ฝ่ายวิชาการ



นายชุมพล คำเทียน
รองผู้อำนวยการ ฝ่ายพัฒนากิจการ
นักเรียน นักศึกษา

คณะกรรมการบริหารสถานศึกษา ประจำปีการศึกษา 2558

วิทยาลัยเทคนิคราชบุรี



นายสุรพล ดนตรีสวัสดิ์
ผู้อำนวยการวิทยาลัยเทคนิคราชบุรี
ประธานกรรมการ



นายจินตนา คงหมวก
รองฯ ฝ่ายบริหารทรัพยากร
กรรมการ



นายวิรุณ วิทยาประเสริฐ
รองฯ ฝ่ายวิชาการ
กรรมการ



นายศรีณย์ ไวยานิกรณ์
รองฯ ฝ่ายแผนงานและความร่วมมือ
กรรมการ



นายชุมพล คำเทียน
รองฯ ฝ่ายพัฒนากิจการ นักเรียน นักศึกษา
กรรมการ



นายประสิทธิ์ ชูสกุล
ผู้แทนฝ่ายบริหารทรัพยากร
กรรมการ



นายวิโรจน์ สุวรรณรัตน์
ผู้แทนฝ่ายวิชาการ
กรรมการ



นายธีระศักดิ์ จวีศักดิ์
ผู้แทนฝ่ายแผนงานและความร่วมมือ
กรรมการ



นายอนุชิต เชิงจำเเนียร
ผู้แทนฝ่ายพัฒนากิจการนักเรียน นักศึกษา
กรรมการ



นายสิงห์ธร กลางใจ
ผู้ทรงคุณวุฒิ
กรรมการ



นายกฤษฎา ยคขันธ์
ผู้ทรงคุณวุฒิ
กรรมการ



นางสาวอารยา โพธิพันธ์
กรรมการและเลขานุการ



นางกุลรภัส หลวงเทพ
ผู้ช่วยเลขานุการ

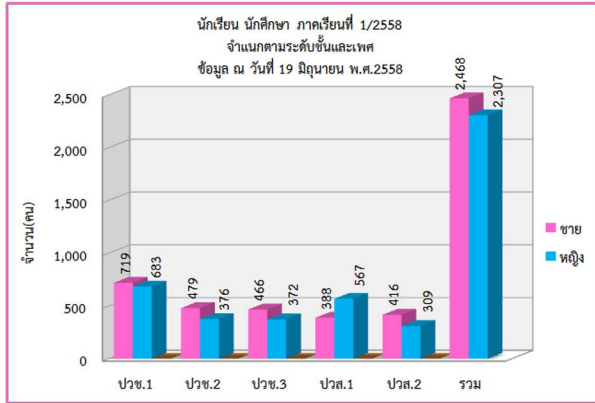


นางพรพรรณ วัฒนวิชัย
ผู้ทรงคุณวุฒิ
กรรมการ



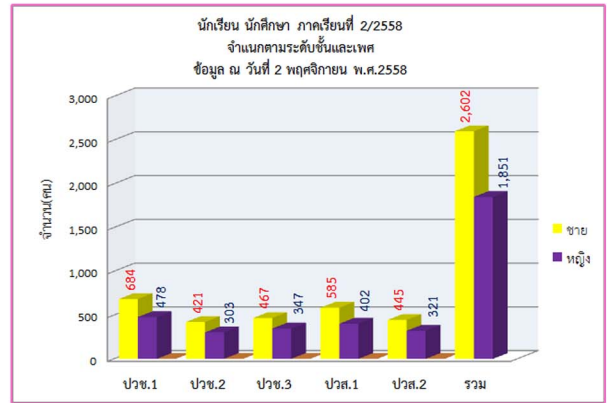
นางสาวฉวีวรรณ ประจัญญะพดกัณฑ์
ผู้ทรงคุณวุฒิ
กรรมการ

ข้อมูลนักเรียน นักศึกษา



* หมายถึง ปวช.3 และ ปวส.2 รวมเรกอดและเทียบโอน

ระดับปวช. 3,095 คน ระดับปวส. 1,680 คน **รวม 4,775 คน**

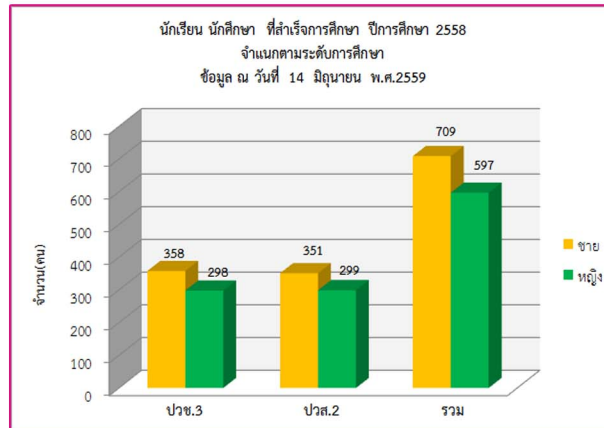


* หมายถึง ปวช.3 และ ปวส.2 รวมเรกอดและเทียบโอน

ระดับปวช. 2,700 คน ระดับปวส. 1,753 คน **รวม 4,453 คน**



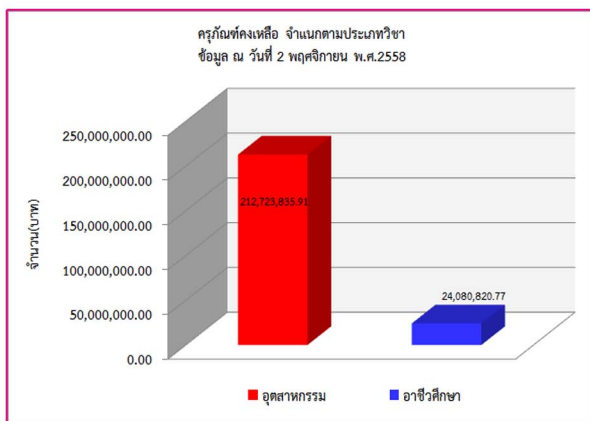
ข้อมูลผู้สำเร็จการศึกษา ประจำปีการศึกษา 2558



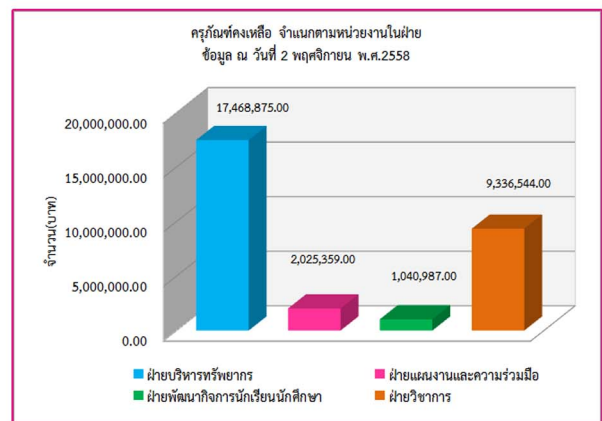
ระดับปวช.3 จำนวน 656 คน ระดับปวส.2 จำนวน 650 คน **รวม 1,306 คน**

ที่มา : งานทะเบียน

ข้อมูลครุภัณฑ์ ปีงบประมาณ 2558

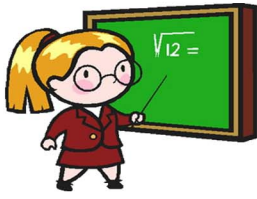


รวม 236,804,656.68 บาท

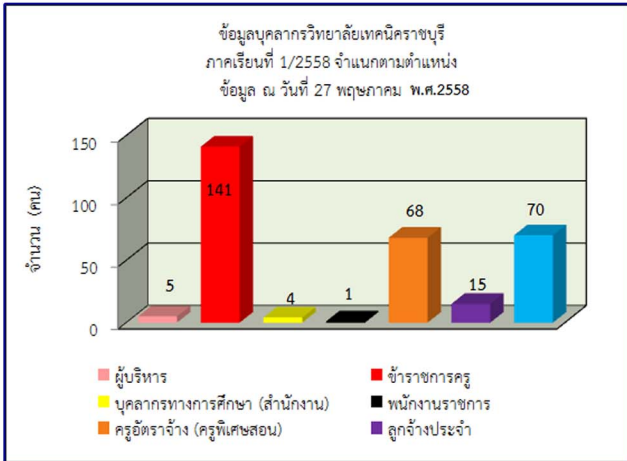


รวม 29,871,765.00 บาท

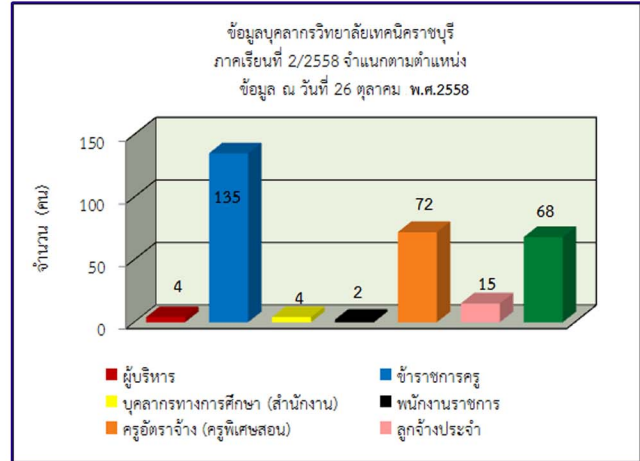
ที่มา : งานพัสดุและจัดซื้อ



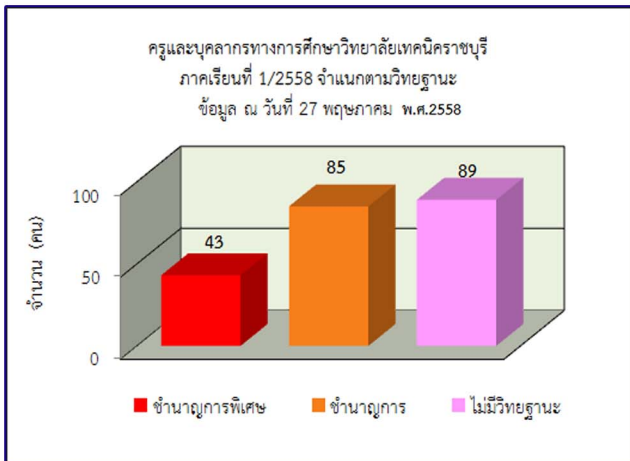
ข้อมูลบุคลากร



รวม 304 คน

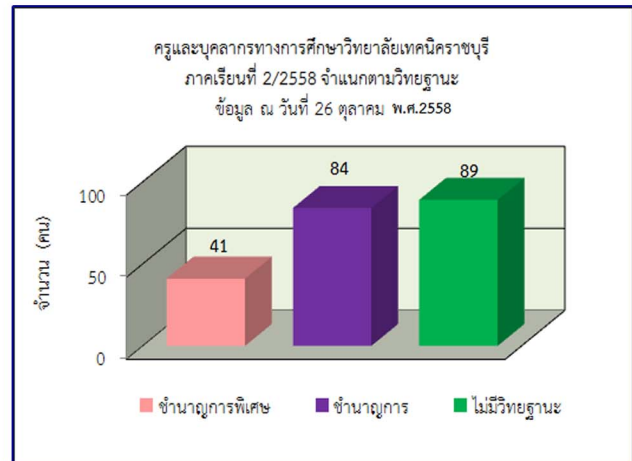


รวม 300 คน



* รวมผู้มาช่วยราชการ

รวม 217 คน



* รวมผู้มาช่วยราชการ

รวม 214 คน

ที่มา : งานบุคลากร

ข้อมูลหลักสูตรการจัดการเรียนการสอน



ข้อมูลหลักสูตรที่เปิดสอน ปีการศึกษา 2558

การจัดการศึกษาของวิทยาลัยเทคนิคราชบุรี ได้จัดหลักสูตรการศึกษาเป็น 3 หลักสูตร คือ

1. หลักสูตรประกาศนียบัตรวิชาชีพ (ปวช.) พุทธศักราช 2556 หลักสูตร 3 ปี
2. หลักสูตรประกาศนียบัตรวิชาชีพชั้นสูง (ปวส.) พุทธศักราช 2546 หลักสูตร 2 ปี
3. หลักสูตรประกาศนียบัตรวิชาชีพชั้นสูง (ปวส.) พุทธศักราช 2557 หลักสูตร 2 ปี

หลักสูตรประกาศนียบัตรวิชาชีพ (ปวช.) พุทธศักราช 2556 และ พุทธศักราช 2545 (ปรับปรุง พ.ศ. 2546)

เป็นหลักสูตร 3 ปี รับจากผู้สำเร็จการศึกษามัธยมศึกษาตอนต้น (ม.3) เปิดสอน 21 สาขาวิชา 21 สาขางาน และระบบทวิภาคี ดังนี้

- | | | |
|----------------------------|------------------------|--------------------------------------|
| ยานยนต์ | การบัญชี | ยานยนต์ (ทวิภาคี) |
| เครื่องมือกล | การเลขานุการ | เครื่องมือกล (ทวิภาคี) |
| เขียนแบบเครื่องกล | คอมพิวเตอร์ธุรกิจ | ธุรกิจค้าปลีกร้านสะดวกซื้อ (ทวิภาคี) |
| โครงสร้าง | คอมพิวเตอร์มัลติมีเดีย | |
| ไฟฟ้ากำลัง | แพชชั่นดีไซน์ | |
| อิเล็กทรอนิกส์ | การออกแบบ | |
| ก่อสร้าง | การโรงแรม | |
| สถาปัตยกรรม | วิจิตรศิลป์ | |
| การตลาด | อาหารและโภชนาการ | |
| ธุรกิจดอกไม้และงานประดิษฐ์ | ศิลปกรรมเซรามิก | |

หลักสูตรประกาศนียบัตรวิชาชีพชั้นสูง (ปวส.) พุทธศักราช 2546

หลักสูตรประกาศนียบัตรวิชาชีพชั้นสูง (ปวส.) พุทธศักราช 2557 หลักสูตร 2 ปี

เป็นหลักสูตร 2 ปี รับจากผู้สำเร็จการศึกษา ประกาศนียบัตรวิชาชีพ (ปวช.) และ มัธยมศึกษาตอนปลาย (ม.6) เปิดสอน 20 สาขาวิชา 24 สาขางาน และระบบทวิภาคี ดังนี้

- | | |
|---|---|
| เทคนิคยานยนต์ | การบัญชี |
| ติดตั้งและบำรุงรักษา (หลักสูตร ปวส. 46) | การตลาด |
| เครื่องมือกล | การเลขานุการ |
| แม่พิมพ์โลหะ | คอมพิวเตอร์ธุรกิจ |
| แม่พิมพ์พลาสติก | การจัดการโลจิสติกส์ |
| ออกแบบและเขียนแบบการผลิต (หลักสูตร ปวส. 46) | บริการอาหารและเครื่องดื่ม |
| เทคนิคการเชื่อมโลหะ (หลักสูตร ปวส. 46) | โภชนาการและอาหารเพื่อสุขภาพ |
| ไฟฟ้ากำลัง | การจัดการธุรกิจดอกไม้และงานประดิษฐ์ |
| ไฟฟ้าควบคุม | การออกแบบนิเทศศิลป์ |
| ระบบภาพและระบบเสียง | เทคโนโลยีอุตสาหกรรมเซรามิก |
| อิเล็กทรอนิกส์อุตสาหกรรม | ธุรกิจค้าปลีกสินค้าเฉพาะอย่าง (ทวิภาคี) |
| ก่อสร้าง | เทคนิคยานยนต์ (ทวิภาคี) |
| เทคนิคสถาปัตยกรรม | ไฟฟ้ากำลัง (ทวิภาคี) |

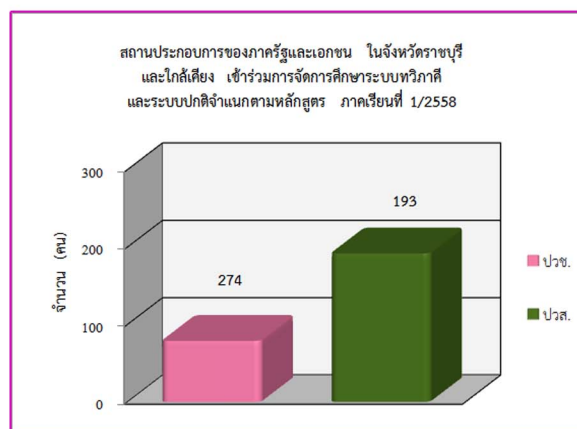
ข้อมูลอาคารสถานที่

วิทยาลัยเทคนิคราชบุรี ประกอบด้วยอาคาร ดังต่อไปนี้

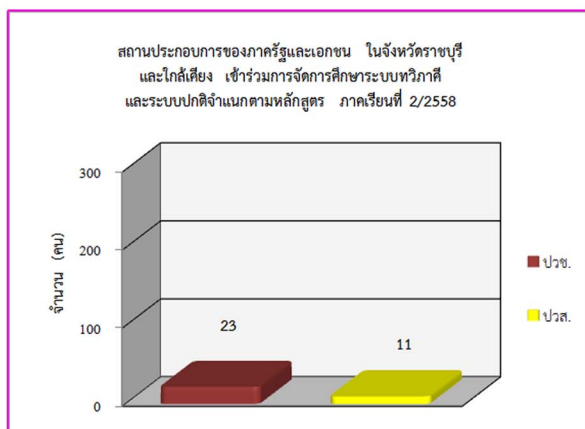
- ✿ ตึกอำนวยการ
- ✿ อาคารงานสวัสดิการพยาบาล/กิจกรรม
- ✿ อาคารสมาคมครูและผู้ปกครอง
- ✿ อาคารแนะแนวอาชีพ
- ✿ อาคารพืชดูแลเอกสารการพิมพ์
- ✿ อาคารเอนกประสงค์ (โรงอาหาร) งปม. 2555
- ✿ อาคารจิตรภักดี รศ.222
- ✿ อาคารหอประชุมเล็ก/โดมเก่า
- ✿ อาคารทวารวดี (หอสมุด)
- ✿ อาคารอุดม สมพร
- ✿ อาคารงานปกครอง
- ✿ อาคารโรงจอดรถ
- ✿ อาคารงานอาคารสถานที่
- ✿ โรงฝึกงานแผนกวิชาช่างยนต์ 1
- ✿ โรงฝึกงานแผนกวิชาช่างยนต์ 2
- ✿ โรงฝึกงานช่างกลโรงงาน
- ✿ ตึกแผนกวิชาเทคนิคการผลิต
- ✿ ตึกช่างเชื่อมโลหะ
- ✿ ตึกคณะวิชาเทคโนโลยีอุตสาหกรรม
- ✿ ตึกสถาปัตยกรรม
- ✿ ตึกช่างอิเล็กทรอนิกส์
- ✿ ตึกช่างไฟฟ้ากำลัง
- ✿ สถานีวิทยุเพื่อการศึกษาและพัฒนอาชีพรadio
- ✿ ตึกคณะวิชาการก่อสร้าง
- ✿ อาคารเรียน 5 (คณะวิชาพื้นฐาน)
- ✿ ตึก 3 (คณะวิชาบริหารธุรกิจ)
- ✿ ตึกคหกรรม
- ✿ ตึกศิลปกรรม 1
- ✿ ตึกศิลปกรรม 2
- ✿ อาคารเซรามิค/ศูนย์ต้นแบบผลิตภัณฑ์และวัสดุอุตสาหกรรมเซรามิค จ.ราชบุรี
- ✿ อาคารหอผ้า
- ✿ อาคาร 72 ปี วิทยาลัยเทคนิคราชบุรี

ที่มา : งานอาคารสถานที่

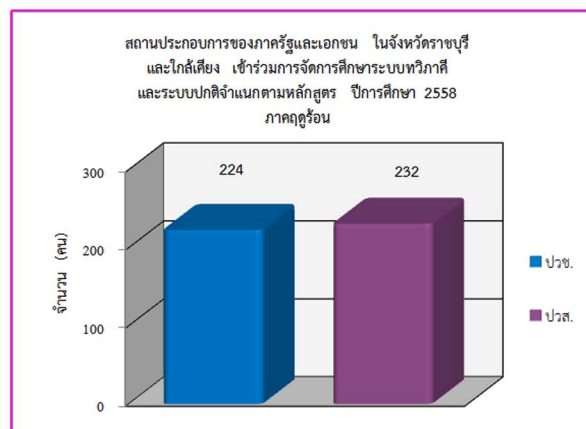
ข้อมูลสถานประกอบการ



รวม 467 แห่ง



รวม 34 แห่ง



รวม 456 แห่ง

ที่มา : งานทวิภาคี

ข้อมูลตลาดแรงงาน

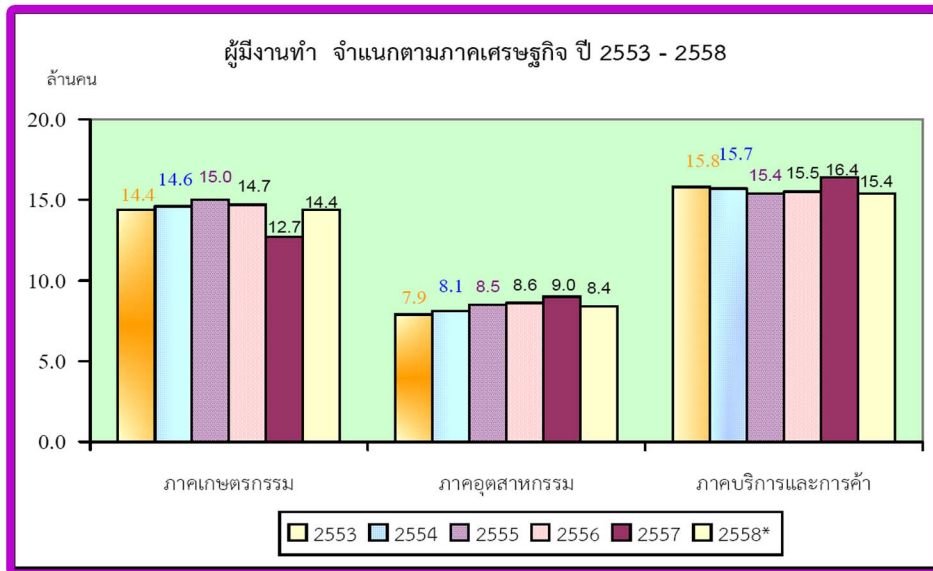
แนวโน้มการขยายตัวทางเศรษฐกิจ ปี 2558

สำนักงานคณะกรรมการพัฒนาการเศรษฐกิจและสังคมแห่งชาติ ได้ประมาณการอัตราการขยายตัวทางเศรษฐกิจ (GDP) ในปี 2558 ว่ามีแนวโน้มจะขยายตัวในอัตราร้อยละ 3.5 – 4.5

การประมาณการครั้งนี้ใช้สมการของโอกูน (Okun's Equation) ในการคำนวณ โดยใช้ข้อมูลแนวโน้ม GDP ปี 2558 และข้อมูลกำลังแรงงาน การมีงานทำและการว่างงานย้อนหลัง 24 ปี (2534 –2557) เป็นฐานในการคำนวณ ซึ่งผลการประมาณการ ปรากฏดังนี้

- กำลังแรงงาน ในปี 2558 ประเทศไทยจะมีกำลังแรงงาน ประมาณ 38.7 ล้านคน เพิ่มขึ้นจากปีก่อน 1.3 แสนคน คิดเป็นร้อยละ 0.3

- การมีงานทำ คาดว่าในปี 2558 จะมีผู้มีงานทำประมาณ 38.2 ล้านคน เพิ่มขึ้นจากปีก่อน 1.5 แสนคน หรือเพิ่มขึ้นร้อยละ 0.4 โดยเป็นพนักงานในภาคเกษตรกรรม 14.4 ล้านคน และนอกภาคเกษตรกรรม 23.8 ล้านคน แยกเป็นผู้ทำงานในภาคอุตสาหกรรม จำนวน 8.4 ล้านคน และภาคบริการและการค้า จำนวน 15.4 ล้านคน



หมายเหตุ * คือประมาณการ
กองวิจัยตลาดแรงงาน กรมการจัดหางาน

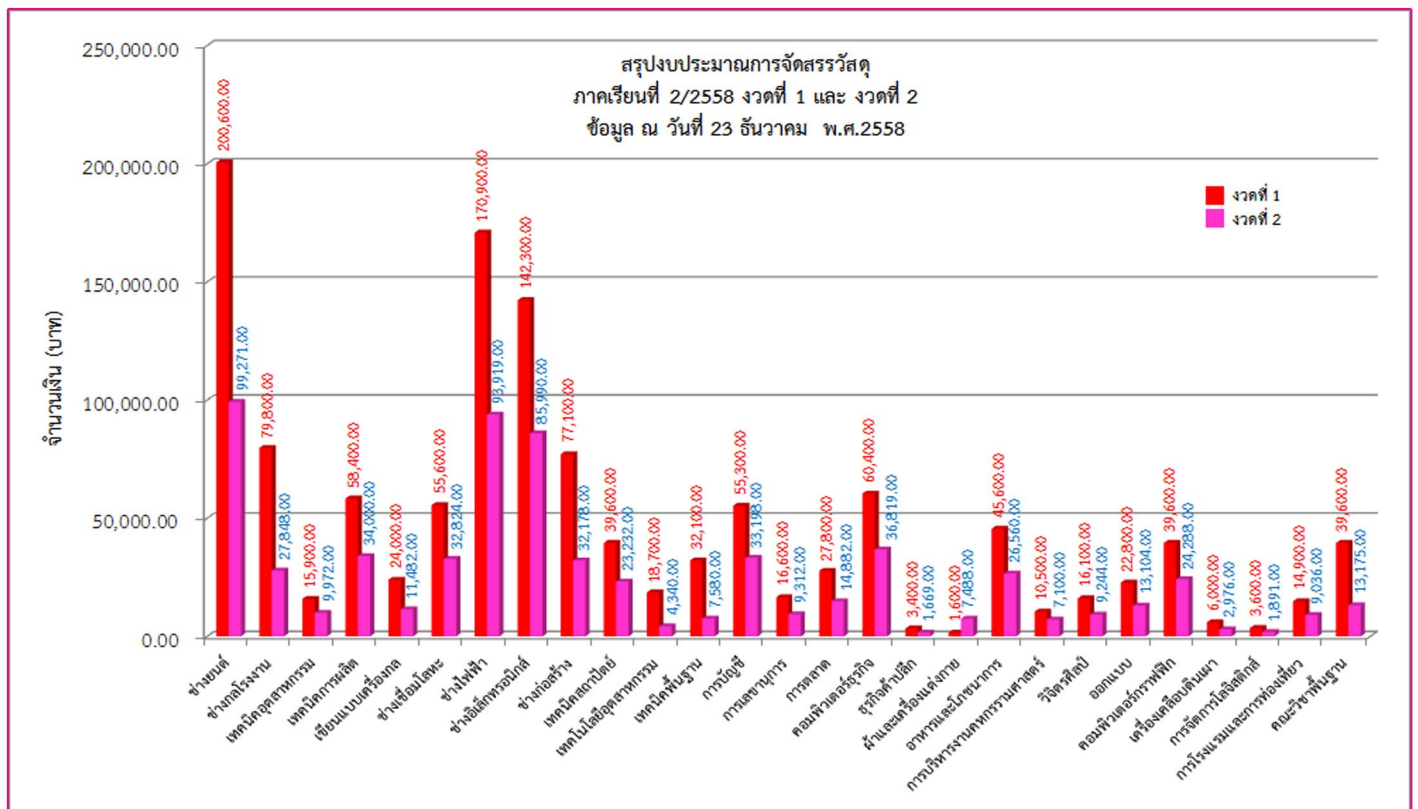
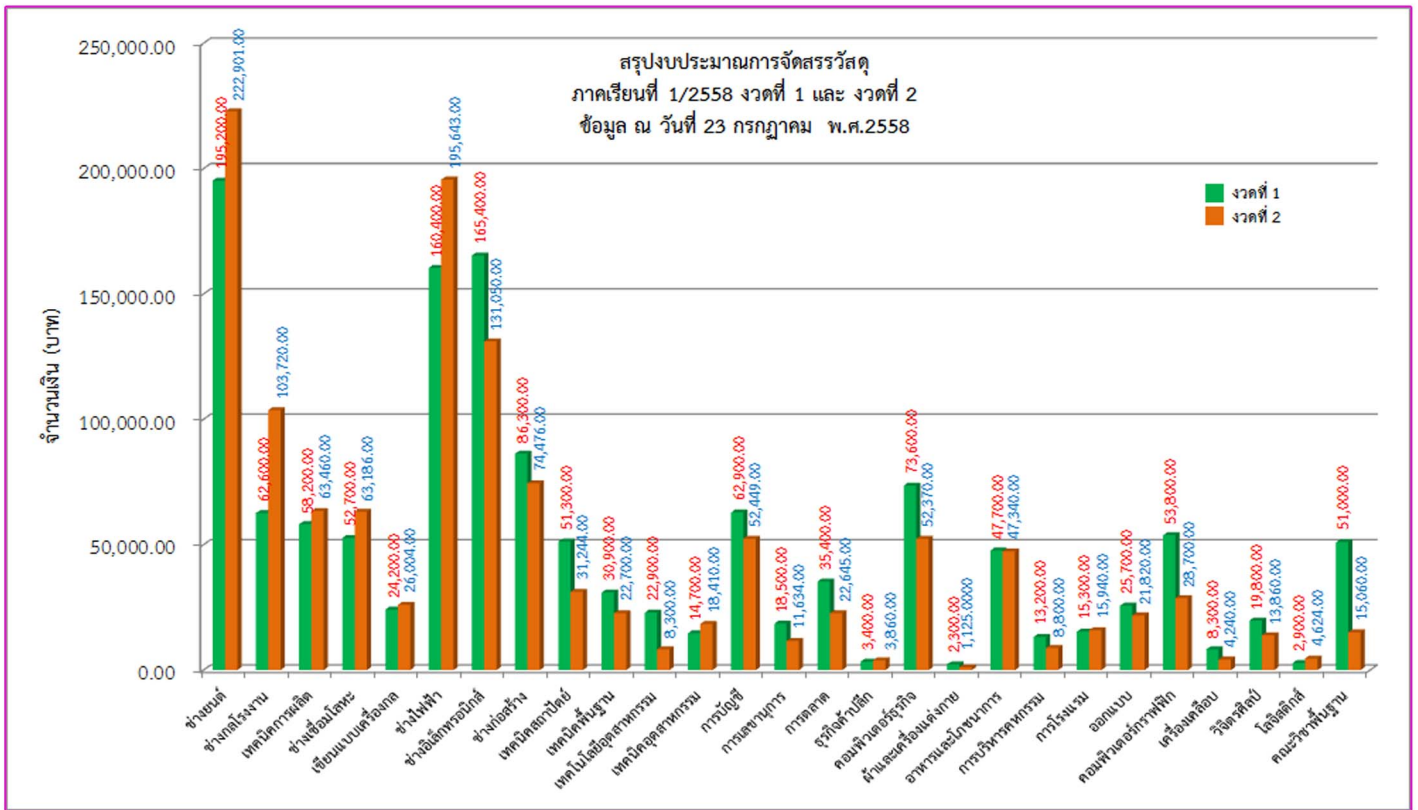
แนะนำเว็บไซต์ตลาดแรงงาน

- ✓ ศูนย์กำลังคนอาชีวศึกษา (<http://www.v-cop.net>)
- ✓ ศูนย์ข่าวสารตลาดแรงงานราชบุรี (<http://www.lmicenter.com>)
- ✓ ตลาดงานไทย (<http://www.thaijobmarket.com>)
- ✓ กระทรวงแรงงาน (<http://www.mol.go.th>)
- ✓ Sanook.jobs (<http://classified.sanook.com>)
- ✓ One2job.com
- ✓ Rubjob.com
- ✓ Jobroads.net
- ✓ Jobknonkaen.com
- ✓ Thaeasyjob.com
- ✓ Bezhand.com
- ✓ Jobbees.com
- ✓ Jobthai.com
- ✓ Jobpub.com
- ✓ Jobthaitai.com
- ✓ Thaijobpost.com
- ✓ Ejobeasy.com
- ✓ Jobtoday.com
- ✓ Thaijobexpo.com
- ✓ Jobbyyou.com

เว็บไซต์สำนักงานจัดหางาน จังหวัดราชบุรี

✓ <http://119.63.84.110/ratchaburi/index.html>

ข้อมูลงบประมาณ



ที่มา : งานวางแผนและงบประมาณ

ข้อมูลทางเศรษฐกิจและสังคม



คำขวัญประจำจังหวัดราชบุรี



คนโดยไพเราะงาม คนงามบ้านไร่ไร่ เกือบไฉ่ไฉ่เมือง
อดทนอดเหน็ดใหญ่ ตันใจฉ่ำงาม ตลาดน้ำดำเนิน
เพ็ดน้ำดำเนินร้อยล้าน ย่านเข็ดักปลาดี



นายสุรพล แสงศักดิ์
ผู้ว่าราชการจังหวัดราชบุรี
ดำรงตำแหน่ง เมื่อวันที่ 1 ตุลาคม 2557

ที่ตั้งและขนาด

จังหวัดราชบุรี ตั้งอยู่ในภาคกลาง ทางทิศตะวันตกของประเทศไทย ประมาณ เส้นรุ้งที่ 13 องศา 10 ลิปดาเหนือ กับเส้นแวงที่ 99 องศา 10 ลิปดาตะวันออก อยู่ห่างจากกรุงเทพฯ ตามทางหลวงแผ่นดินหมายเลขที่ 4 ประมาณ 100 กิโลเมตร มีพื้นที่ทั้งหมด 5,196,462 ตารางกิโลเมตร หรือ 3,247,789 ไร่

ประชากร

จังหวัดราชบุรี มีประชากรทั้งสิ้น จำนวน 909,711 คน

สถานที่ท่องเที่ยวจังหวัดราชบุรี

- New land
- ธารน้ำร้อนบ่อคลิ้ง
- ตลาดน้ำดำเนินสะดวก
- อัลปาก้าฮิลล์ ฟาร์มอัลปาก้า
- ตลาดน้ำสวนผึ้ง Veneto
- The Resort Water Park สวนผึ้ง
- The Scenery Vintage Farm
- เขากระโงม
- น้ำตกเก้าชั้น หรือเก้าโจน

The Scenery Vintage Farm



ตลาดน้ำดำเนินสะดวก



สวนน้ำ สวนผึ้ง



New land



ของฝากขึ้นชื่อจังหวัดราชบุรี

ธารน้ำร้อนบ่อคลิ้ง



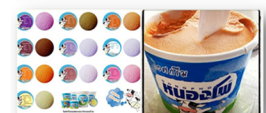
สวนทริมแลนด์ แดนตุ๊กตา ราชบุรี



เค้กเมืองไฉ่



ไชโป๊วหวานแม่กิมฮวย



นมहनองโพ

ที่มา : www.ratchaburi.go.th



KM วิทยาลัยเทคนิคราชบุรี

วิทยาลัยเทคนิคราชบุรี ได้มอบหมายให้งานศูนย์ข้อมูลสารสนเทศ ดำเนินการจัดการความรู้ (Knowledge Management : KM) ภายในสถานศึกษา โดยจัดโครงการการจัดการความรู้ภายในสถานศึกษาอย่างต่อเนื่องมาตั้งแต่ ปีการศึกษา 2549 ถึง ปัจจุบัน โดยในปีงบประมาณ 2558 ได้จัดโครงการการบริหารจัดการความรู้ (Knowledge Management : KM) ภายในวิทยาลัยเทคนิคราชบุรี ระยะเวลาดำเนินการ กันยายน 57 - ตุลาคม 58 โดยใช้งบประมาณ 1,100 บาท สามารถรวบรวมองค์ความรู้และแยกหมวดหมู่เป็น 8 ประเภทดังนี้

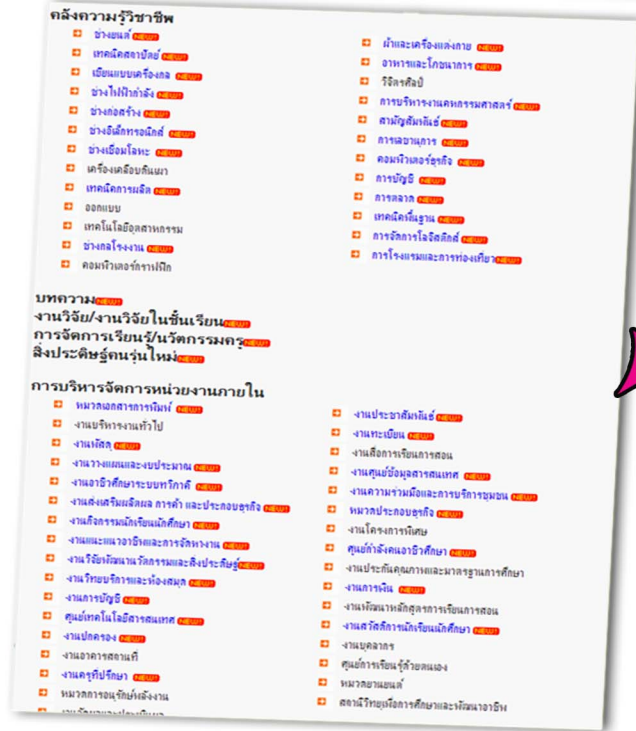
- | | | |
|----------------------------------|-------------------------|---------------------------------|
| 1. คลังความรู้วิชาชีพ | 2. บทความ | 3. งานวิจัย/งานวิจัยในชั้นเรียน |
| 4. การจัดการเรียนรู้/นวัตกรรมครู | 5. สิ่งประดิษฐ์นวัตกรรม | 6. การบริหารจัดการหน่วยงานภายใน |
| 7. มุมสุขภาพ | 8. 108 อาชีพ | |

ผลการดำเนินการในปีการศึกษา 2558 สามารถรวบรวมองค์ความรู้ได้ทั้งหมด จำนวน 86 เรื่อง และผ่านการพิจารณาจากคณะกรรมการบรรณาธิการเนื้อหาความรู้ (KM) ให้เผยแพร่ทางเว็บไซต์ของวิทยาลัยฯ จำนวน 26 เรื่อง ดังนี้

- | | | |
|--|-------------------------------|---------------------------------------|
| คลังความรู้วิชาชีพ 8 เรื่อง | บทความ 14 เรื่อง | งานวิจัย/งานวิจัยในชั้นเรียน 1 เรื่อง |
| การจัดการเรียนรู้/นวัตกรรมครู 1 เรื่อง | สิ่งประดิษฐ์นวัตกรรม - เรื่อง | การบริหารจัดการหน่วยงานภายใน - เรื่อง |
| มุมสุขภาพ - เรื่อง | 108 อาชีพ 2 เรื่อง | |

*หมายเหตุ : ผู้ที่ได้รับการอนุมัติให้เผยแพร่จากคณะกรรมการบรรณาธิการจะได้รับเกียรติบัตร

KM คลังความรู้ วิทยาลัยเทคนิคราชบุรี



ชื่อเว็บไซต์ <http://www.rtc.ac.th>
 คลิกปุ่มลิงค์
 หรือ http://www.rtc.ac.th/www_km/index.htm
 จะเข้าสู่หน้าหลักของ KM วิทยาลัยเทคนิคราชบุรี

ที่มา : งานศูนย์ข้อมูลสารสนเทศและศูนย์เทคโนโลยีสารสนเทศ

ประมวลภาพกิจกรรม

ปีการศึกษา 2558



วันแม่แห่งชาติ



วันพ่อแห่งชาติ



ชมรม To B Number One วิทยาลัยเทคนิคราชบุรี
ร่วมเข้าเฝ้ารับเสด็จ ฯ องค์ประธานโครงการ To B Number One



วันเกียรติยศ พิธีมอบประกาศนียบัตร



งานนิทรรศการวิชาการ



วันไหว้ครู



พิธีมอบเกียรติบัตรให้
คณะกรรมการองค์การนักวิชาชีพ



วันสถาปนาวิทยาลัยครบรอบ 77 ปี



งานปัจฉิมนิเทศนักเรียน นักศึกษา



พิธีมอบทุนการศึกษา



พิธีมอบรางวัล
โครงการรถประหยัดเชื้อเพลิง ระดับประเทศ ครั้งที่ 18



งานกีฬาภายใน



งานประเพณีลอยกระทง



สอบธรรมศึกษา



กิจกรรมรณรงค์ "วันเอดส์โลก"

คณะผู้จัดทำ

งานศูนย์ข้อมูลสารสนเทศ

ฝ่ายแผนงานและความร่วมมือ วิทยาลัยเทคนิคราชบุรี

| | | |
|----------------|----------------|-----------------------------------|
| นางสาวอารยา | โพธิ์พันธุ์ | หัวหน้างานศูนย์ข้อมูลสารสนเทศ |
| นางกุลรภัส | หลวงเทพ | เจ้าหน้าที่งานศูนย์ข้อมูลสารสนเทศ |
| นางสาววรรณวิสา | วิบูลย์ศิริชัย | เจ้าหน้าที่งานศูนย์ข้อมูลสารสนเทศ |

คณะที่ปรึกษา

ดร.สุรพล ดนตรีสวัสดิ์

ผู้อำนวยการวิทยาลัยเทคนิคราชบุรี

นายศรัณย์ ไวยานิกรณ์

รองผู้อำนวยการฝ่ายแผนงานและความร่วมมือ

นายวิรุณ วิทยาประเสริฐ

รองผู้อำนวยการฝ่ายวิชาการ

นายจินดา คงหมวก

รองผู้อำนวยการฝ่ายบริหารทรัพยากร

นายชุมพล คำเทียน

รองผู้อำนวยการฝ่ายพัฒนากิจการนักเรียน นักศึกษา